

๑๐. แผนภูมิการแบ่งส่วนราชการตามแผนอัตรากำลัง ๓ ปี องค์การบริหารส่วนตำบลบ้านว่าน

ปลัดองค์การบริหารส่วนตำบล
นักบริหารงานท้องถิ่น
(ระดับกลาง)

รองปลัดองค์การบริหารส่วนตำบล
นักบริหารงานท้องถิ่น
(ระดับต้น)

สำนักงานปลัดอบต.
หัวหน้าสำนักปลัด
นักบริหารงานทั่วไป
(ระดับ ต้น)

- งานบริหารทั่วไป
- งานนโยบายและแผน
- งานนิติการและการพาณิชย์
- งานป้องกันและบรรเทาสาธารณภัย
- งานกิจการสภา
- งานสาธารณสุขและสิ่งแวดล้อม
- งานส่งเสริมการเกษตร

กองคลัง
ผู้อำนวยการกองคลัง
นักบริหารงานการคลัง
(ระดับ ต้น)

- งานการเงิน
- งานบัญชี
- งานพัฒนาและจัดเก็บรายได้
- งานทะเบียนทรัพย์สินและพัสดุ

กองช่าง
ผู้อำนวยการกองช่าง
นักบริหารงานช่าง
(ระดับ ต้น)

- ฝ่ายก่อสร้าง
- งานออกแบบและควบคุมอาคาร
- งานผังเมือง

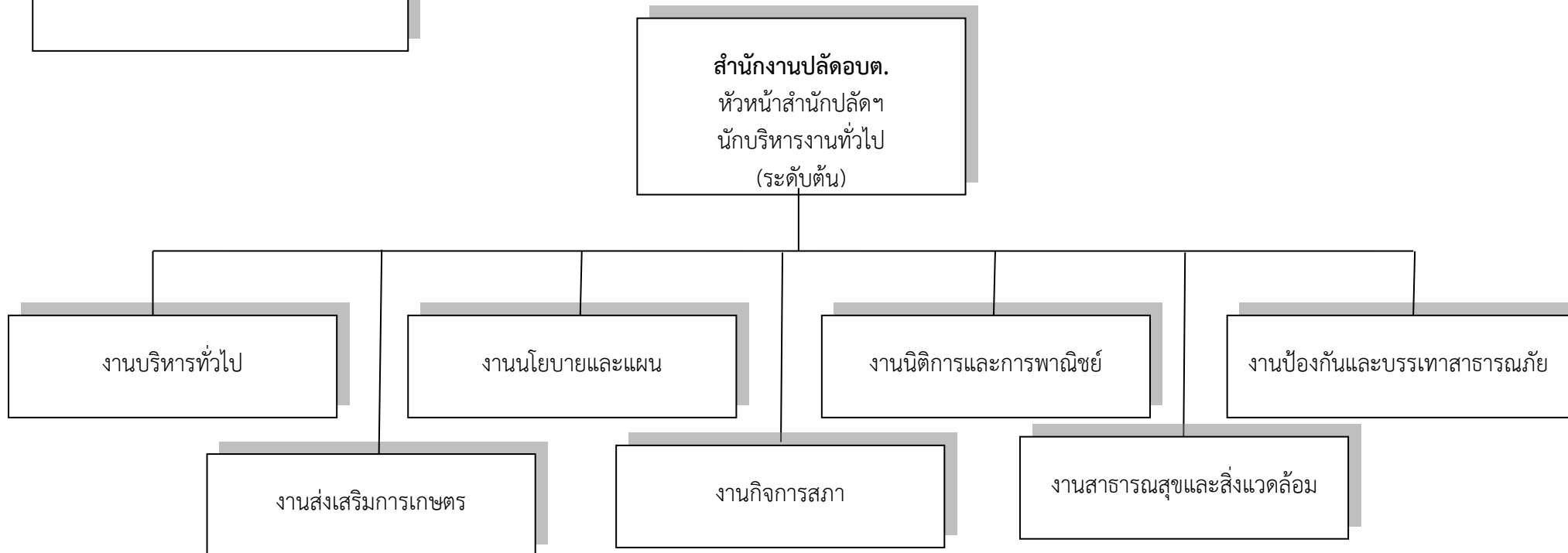
กองการศึกษาฯ
ผู้อำนวยการกองการศึกษาฯ
นักบริหารงานการศึกษา
(ระดับ ต้น)

- ฝ่ายบริหารการศึกษา
- งานส่งเสริมการศึกษา ศาสนา และวัฒนธรรม

กองสวัสดิการสังคม
ผู้อำนวยการกองสวัสดิการสังคม
นักบริหารงานสวัสดิการสังคม
(ระดับ ต้น)

- ฝ่ายสวัสดิการและพัฒนาชุมชน
- งานสังคมสงเคราะห์
- งานส่งเสริมอาชีพและพัฒนาสตรี
- งานสวัสดิการเด็กและเยาวชน

โครงสร้างสำนักงานปลัดอบต.



- นักจัดการงานทั่วไปชำนาญการ
- นักทรัพยากรบุคคลปฏิบัติการ/ชำนาญการ
- เจ้าพนักงานธุรการปฏิบัติงาน/ชำนาญงาน

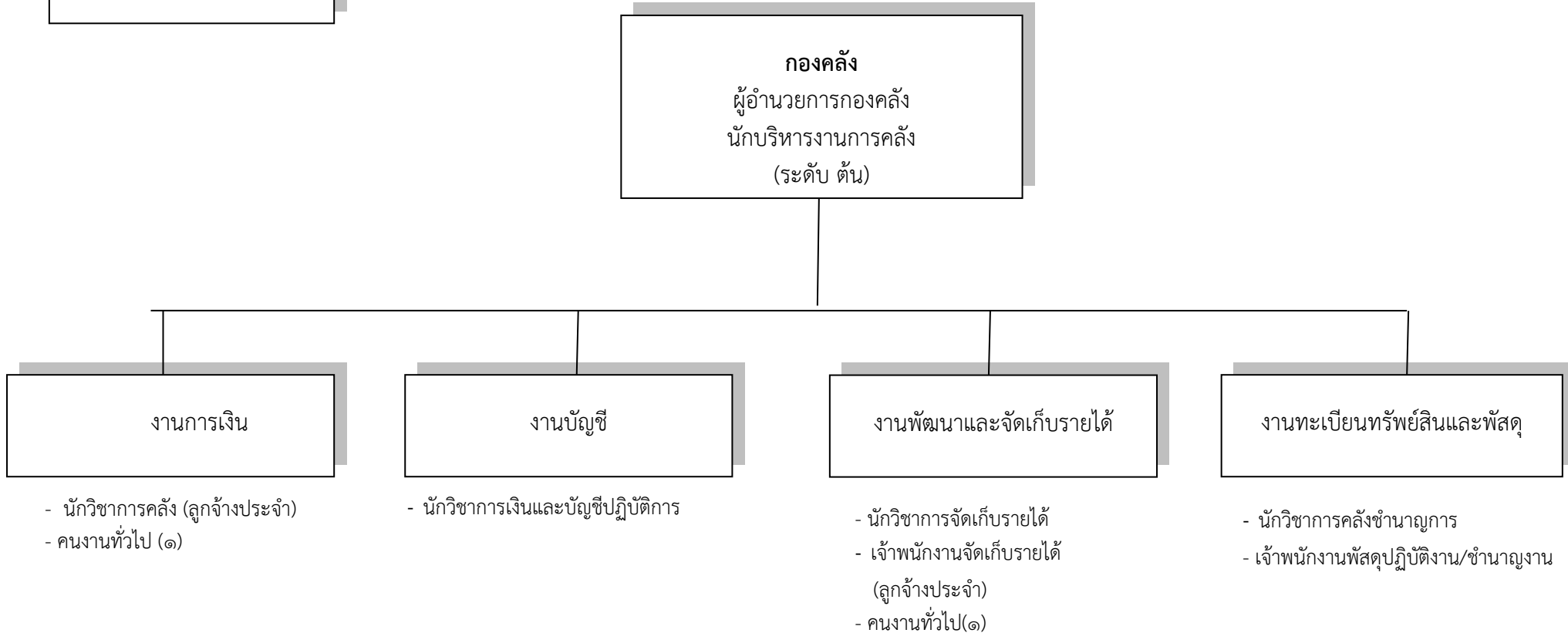
- นักวิเคราะห์นโยบายและแผน (ลูกจ้างประจำ)

- คนงานทั่วไป (๘)
- พนักงานจ้างตามภารกิจ(๓)
- คนสวน(๑) - คนงานประจำรถขยะ (๑)
- ผช.เจ้าหน้าที่ธุรการ (๑)

- พนักงานขับรถยนต์ (ลูกจ้างประจำ)

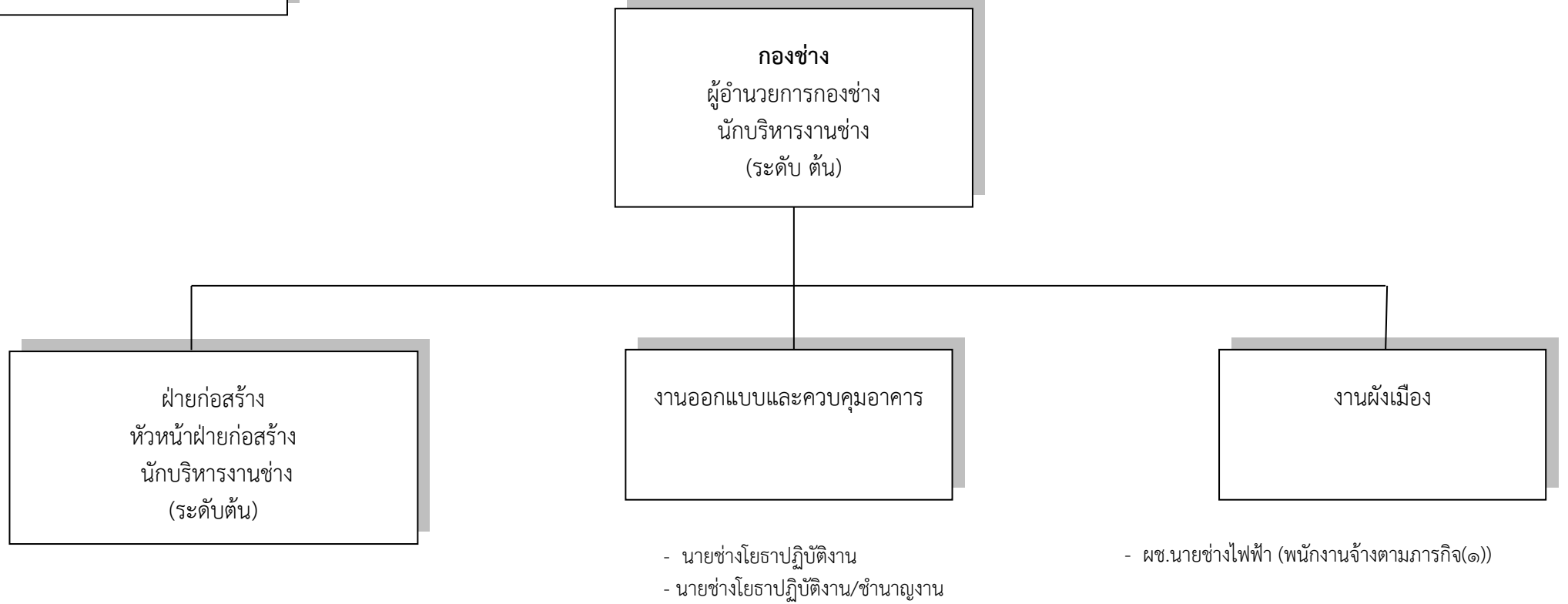
ระดับ/จำนวน	(อำนาจการท้องถิ่นต้น)	ชำนาญการ	ปฏิบัติการ	ปฏิบัติงาน	ลูกจ้างประจำ	พนักงานจ้างตามภารกิจ	พนักงานจ้างทั่วไป	รวม
ปัจจุบัน	๑	๑	-	-	๒	๒	๗	๑๓
กรอบใหม่ภายใน ๓ ปี	๑	๑	๑	๑	๒	๓	๘	๑๗

โครงสร้างกองคลัง



ระดับ/จำนวน	(ผู้อำนวยการท้องถิ่นต้น)	ชำนาญการ	ปฏิบัติการ	ปฏิบัติงาน	ลูกจ้างประจำ	พนักงานจ้างตามภารกิจ	พนักงานจ้างทั่วไป	รวม
ปัจจุบัน	๑	๑	๑	-	๒	-	๒	๗
กรอบใหม่ภายใน ๓ ปี	๑	๑	๒	๑	๒	-	๒	๙

โครงสร้างกองช่าง



ระดับ/จำนวน	(ผู้อำนวยการท้องถิ่นต้น)	หัวหน้าฝ่าย	ช่างานุกรณ	ปฏิบัติกร	ปฏิบัติงาน	ลูกจ้างประจำ	พนักงานจ้างตามภารกิจ	พนักงานจ้างทั่วไป	รวม
ปัจจุบัน	๑	-	-	-	๑	-	๒	-	๔
กรอบใหม่ภายใน ๓ ปี	๑	๑	-	-	๒	-	๑	-	๕

โครงสร้างกองการศึกษา ศาสนา และวัฒนธรรม

กองการศึกษา ศาสนา และวัฒนธรรม
ผู้อำนวยการกองการศึกษาฯ
นักบริหารงานศึกษา
(ระดับ ต้น)

ฝ่ายบริหารการศึกษา
หัวหน้าฝ่ายบริหารการศึกษา
นักบริหารงานศึกษา
(ระดับ ต้น)

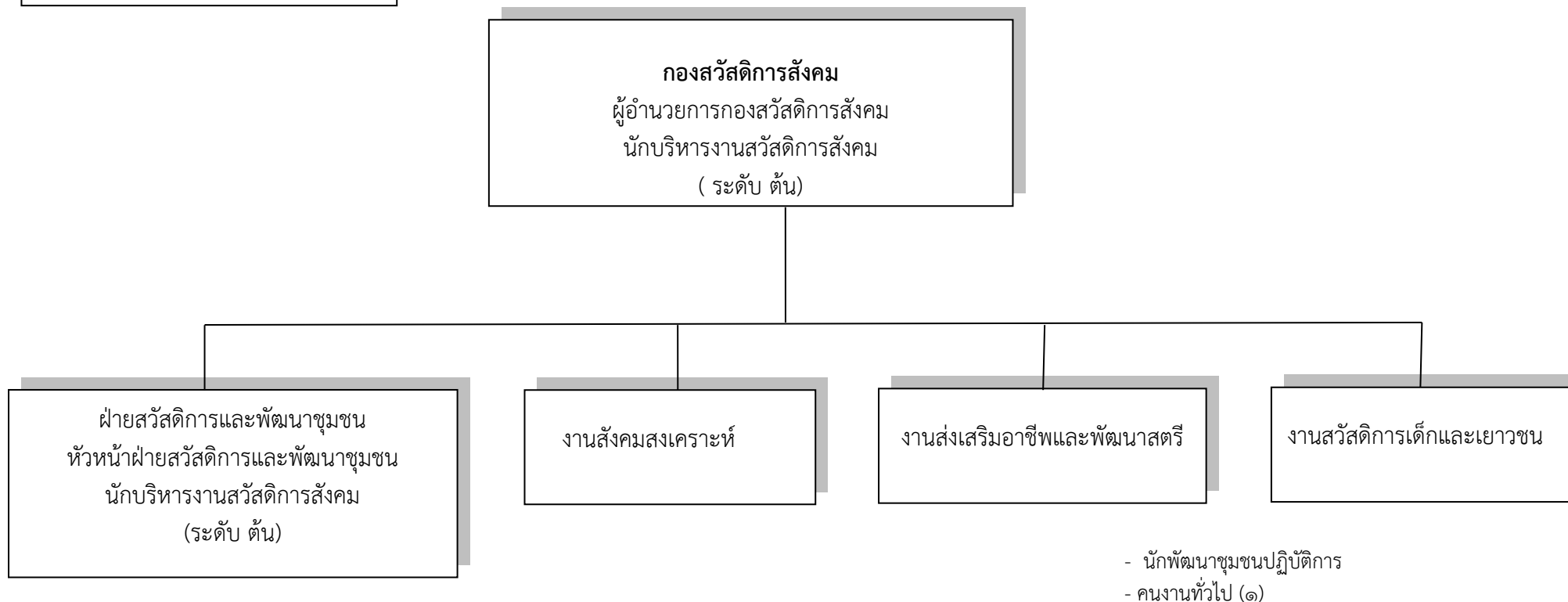
- ครูผู้ดูแลเด็ก(๓)
- ผู้ดูแลเด็ก(๗)

งานส่งเสริมการศึกษา ศาสนา
และวัฒนธรรม

- นักสันตนาการชำนาญการ

ระดับ/จำนวน	(อำนาจการท้องถิ่นต้น)	หัวหน้าฝ่ายบริหารงานศึกษา	ชำนาญการ	ปฏิบัติการ	ปฏิบัติงาน	ครูผู้ดูแลเด็ก	ลูกจ้างประจำ	พนักงานจ้างตามภารกิจ	พนักงานจ้างทั่วไป	รวม
ปัจจุบัน	-	๑	๑	-	-	๑	-	๗	๑	๑๑
กรอบใหม่ภายใน ๓ ปี	๑	๑	๑	-	-	๓	-	๗	-	๑๓

โครงสร้างกองสวัสดิการสังคม



ระดับ/จำนวน	อำนาจการท้องถิ่น ต้น	หัวหน้าฝ่าย	ชำนาญการ	ปฏิบัติการ	ปฏิบัติงาน	ลูกจ้าง ประจำ	พนักงานจ้าง ตามภารกิจ	พนักงานจ้าง ทั่วไป	รวม
ปัจจุบัน	-	๑	-	๑	-	-	-	๑	๓
กรอบใหม่ภายใน ๓ ปี	๑	๑	๑	-	-	-	-	๑	๔