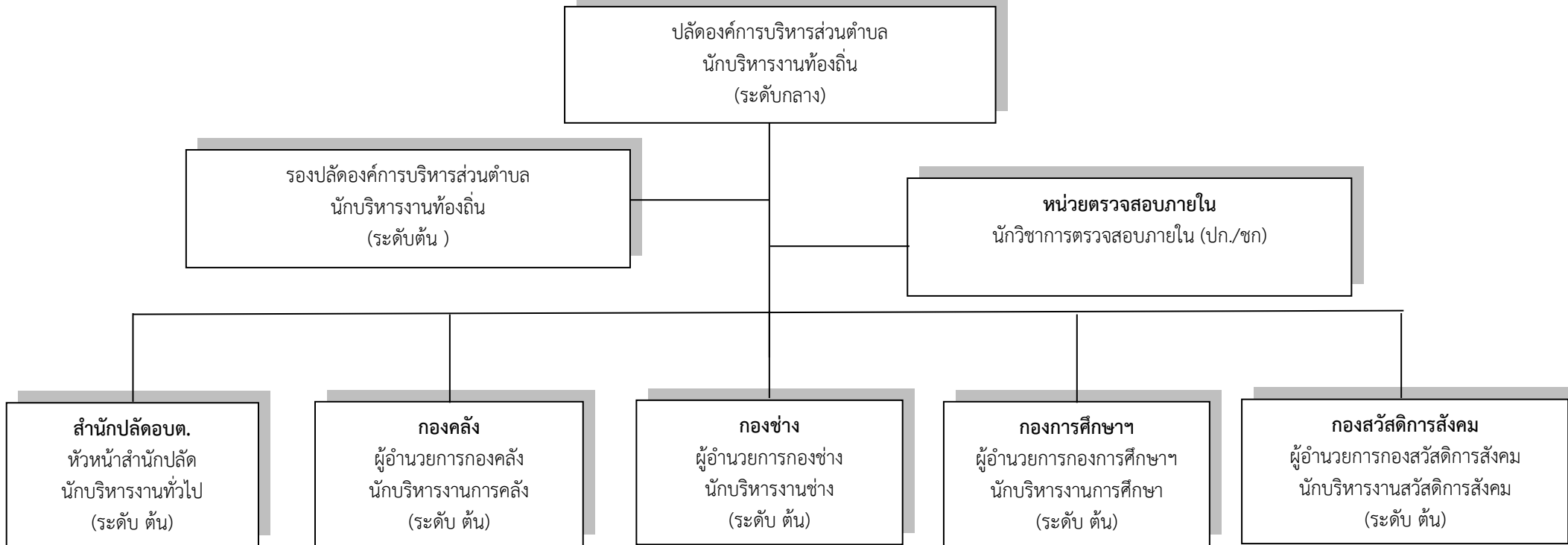


๑๐. แผนภูมิการแบ่งส่วนราชการตามแผนอัตรากำลัง ๓ ปี องค์การบริหารส่วนตำบลบ้านว่าน



- งานบริหารทั่วไป
- งานวิเคราะห์นโยบายและแผน
- งานนิติการ
- งานกิจการพาณิชย์
- งานป้องกันและบรรเทาสาธารณภัย
- งานบริหารงานสาธารณสุข
- งานส่งเสริมการเกษตร
- งานการเจ้าหน้าที่

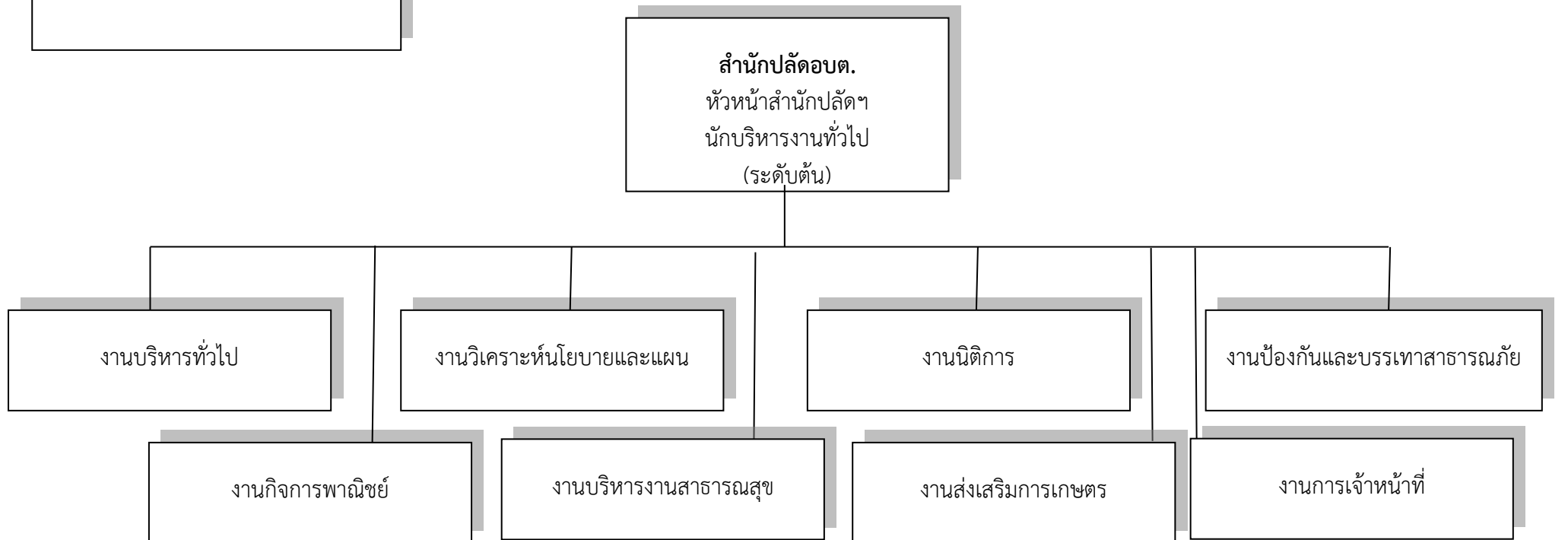
- งานการเงินและบัญชี
- งานเร่งรัดและจัดเก็บรายได้
- งานพัสดุและทรัพย์สิน

- ฝ่ายแบบแผนและก่อสร้าง
- งานควบคุมอาคาร
- งานผังเมือง

- ฝ่ายบริหารการศึกษา
- งานส่งเสริมการศึกษา
ศาสนาและวัฒนธรรม

- ฝ่ายส่งเสริมสวัสดิการสังคม
- งานสังคมสงเคราะห์
- งานส่งเสริมและพัฒนาอาชีพ
- งานสวัสดิภาพเด็กและเยาวชน

โครงสร้างสำนักปลัดอบต.



- นักจัดการงานทั่วไปชำนาญการ
- นักทรัพยากรบุคคลปฏิบัติการ
- เจ้าพนักงานธุรการปฏิบัติงาน

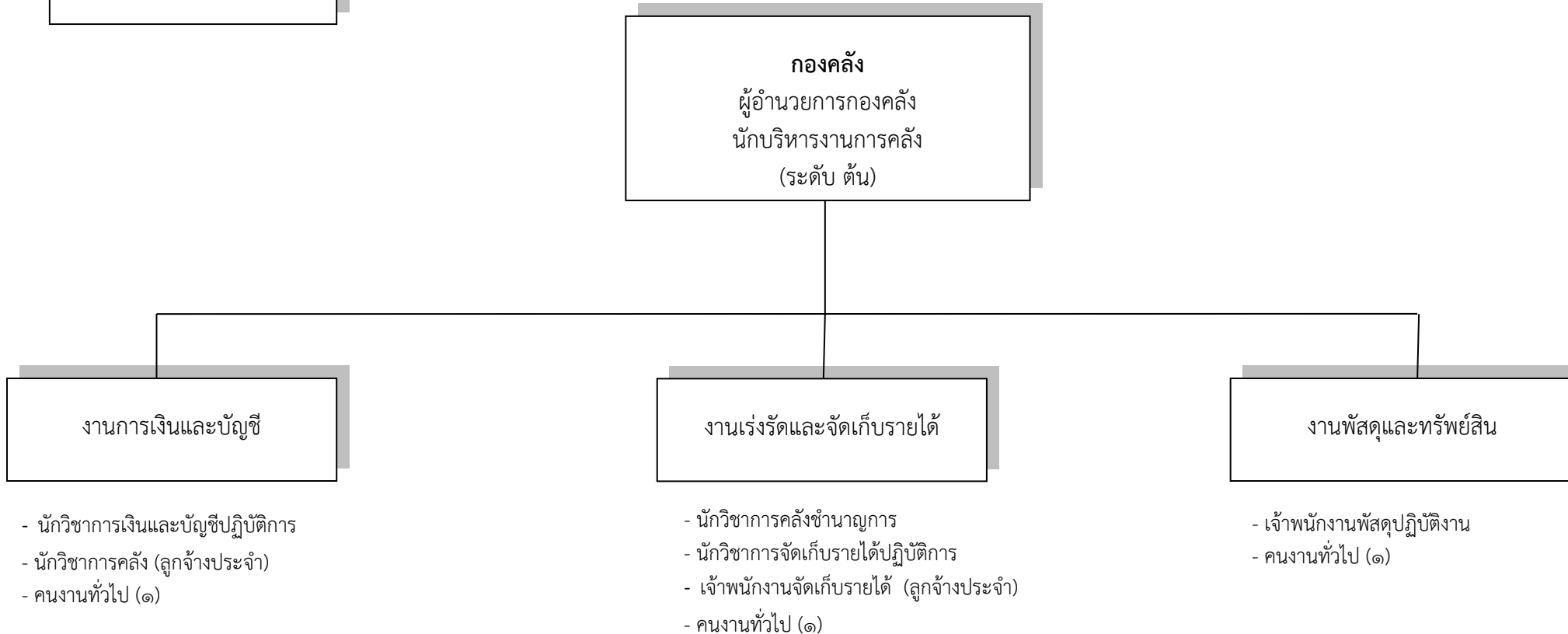
- นักวิเคราะห์นโยบายและแผน (ลูกจ้างประจำ)
- พนักงานจ้างตามภารกิจ (๑)
- ผู้ช่วยนักวิเคราะห์นโยบายและแผน

- คนงานทั่วไป (๗)
- พนักงานจ้างตามภารกิจ (๒)
- คนสวน (๑) - คนงานประจำถยะ (๑)

- เจ้าพนักงานป้องกันและบรรเทาสาธารณภัย(ปง./ชง.)
- พนักงานขับรถยนต์ (ลูกจ้างประจำ)

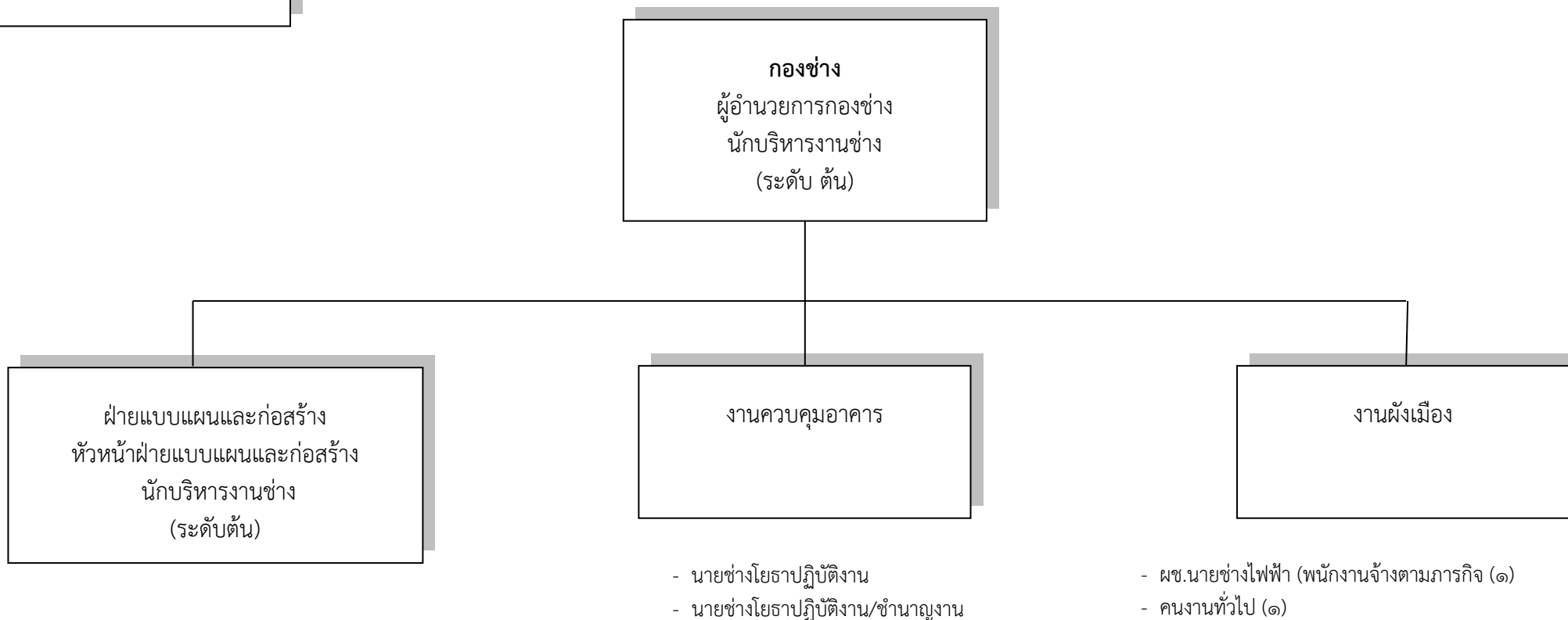
ระดับ/จำนวน	(อำนาจการท้องถิ่นต้น)	ชำนาญการ	ปฏิบัติการ	ปฏิบัติงาน	ลูกจ้างประจำ	พนักงานจ้างตามภารกิจ	พนักงานจ้างทั่วไป	รวม
ปัจจุบัน	๑	๑	๑	๑	๒	๓	๗	๑๖
กรอบใหม่ภายใน ๓ ปี	๑	๑	๑	๒	๒	๓	๗	๑๗

โครงสร้างกองคลัง



ระดับ/จำนวน	(ผู้อำนวยการท้องถิ่นต้น)	ชำนาญการ	ปฏิบัติการ	ปฏิบัติงาน	ลูกจ้างประจำ	พนักงานจ้างตามภารกิจ	พนักงานจ้างทั่วไป	รวม
ปัจจุบัน	๑	๑	๒	๑	๒	-	๓	๑๐
กรอบใหม่ภายใน ๓ ปี	๑	๑	๒	๑	๒	-	๓	๑๐

โครงสร้างกองช่าง



ระดับ/จำนวน	(ผู้อำนวยการท้องถิ่นต้น)	หัวหน้าฝ่าย	ชำนาญการ	ปฏิบัติการ	ปฏิบัติงาน	ลูกจ้างประจำ	พนักงานจ้างตามภารกิจ	พนักงานจ้างทั่วไป	รวม
ปัจจุบัน	๑	-	-	-	๑	-	๑	๑	๕
กรอบใหม่ภายใน ๓ ปี	๑	๑	-	-	๒	-	๑	๑	๗

โครงสร้างกองการศึกษา ศาสนา และวัฒนธรรม

กองการศึกษา ศาสนา และวัฒนธรรม
ผู้อำนวยการกองการศึกษาฯ
นักบริหารงานศึกษา
(ระดับ ต้น)

ฝ่ายบริหารการศึกษา
หัวหน้าฝ่ายบริหารการศึกษา
นักบริหารงานศึกษา
(ระดับ ต้น)

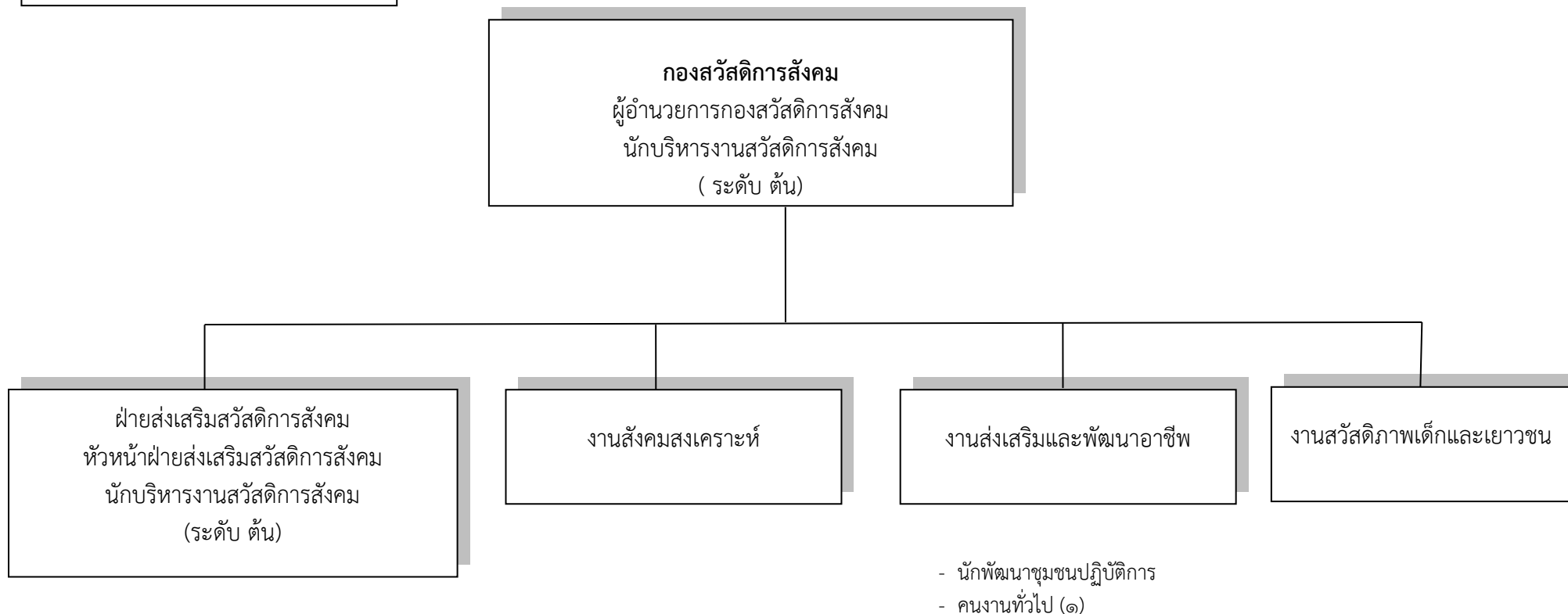
งานส่งเสริมการศึกษา ศาสนา
และวัฒนธรรม

- ครูผู้ดูแลเด็ก (๓)
- ผู้ดูแลเด็ก (๗)

- นักสนทนากาชาชานาญการ
- คนงานทั่วไป (๑)

ระดับ/จำนวน	(อำนาจการท้องถิ่นต้น)	หัวหน้าฝ่ายบริหารงานศึกษา	ชำนาญการ	ปฏิบัติการ	ปฏิบัติงาน	ครูผู้ดูแลเด็ก	ลูกจ้างประจำ	พนักงานจ้างตามภารกิจ	พนักงานจ้างทั่วไป	รวม
ปัจจุบัน	-	๑	๑	-	-	๓	-	๗	๑	๑๓
กรอบใหม่ภายใน ๓ ปี	๑	๑	๑	-	-	๓	-	๗	๑	๑๔

โครงสร้างกองสวัสดิการสังคม



ระดับ/จำนวน	อำนาจการท้องถิ่น ต้น	หัวหน้าฝ่าย	ชำนาญการ	ปฏิบัติการ	ปฏิบัติงาน	ลูกจ้าง ประจำ	พนักงานจ้าง ตามภารกิจ	พนักงานจ้าง ทั่วไป	รวม
ปัจจุบัน	๑	-	-	๑	-	-	-	๑	๓
กรอบใหม่ภายใน ๓ ปี	๑	๑	-	๑	-	-	-	๑	๔