



ที่ นค ๗๒๑๐๔ / ๕๓๔

ที่ทำการองค์การบริหารส่วนตำบลบ้านว่าน  
อำเภอท่าบ่อ จังหวัดหนองคาย ๔๓๑๑๐

๑๗ ตุลาคม ๒๕๖๖

เรื่อง รายงานการดำเนินงานตามแนวทางการบูรณาการกิจกรรม “หนูน้อยปลูกผักสวนครัว เพื่อสร้างความมั่นคงทางอาหาร” ตามแนวการจัดกิจกรรมเตรียมประสบการณ์บูรณาการเรียนรู้ เพื่อเสริมสร้างคุณลักษณะอยู่อย่างพอเพียงตามหลักสูตรการศึกษาปฐมวัยของสถานศึกษา สังกัดองค์กรปกครองส่วนท้องถิ่น ภายใต้โครงการเสริมสร้างทักษะการเรียนรู้รัฐธรรมนูญชาติ สิ่งแวดล้อม วัฒนธรรม และความเป็นไทย (ประจำเดือน ตุลาคม ๒๕๖๖)

เรียน นายอำเภอท่าบ่อ

- สิ่งที่ส่งมาด้วย
๑. แบบรายงานตามแนวทางการบูรณาการกิจกรรม “หนูน้อยปลูกผักสวนครัว เพื่อสร้างความมั่นคงทางอาหาร” (แบบ ๑ ระดับสถานศึกษา) จำนวน ๑ ชุด
  ๒. แบบรายงานตามแนวทางการบูรณาการกิจกรรม “หนูน้อยปลูกผักสวนครัว เพื่อสร้างความมั่นคงทางอาหาร” (แบบ ๒ ระดับอปท.) จำนวน ๑ ชุด
  ๓. แบบรายงานตามแนวทางการบูรณาการกิจกรรม “หนูน้อยปลูกผักสวนครัว เพื่อสร้างความมั่นคงทางอาหาร” (แบบ ๓ ระดับสำนักงานการปกครองท้องถิ่นอำเภอ) จำนวน ๑ ชุด

ด้วย จังหวัดหนองคาย แจ้งว่า กรมส่งเสริมการปกครองท้องถิ่นมีหน้าที่ในการสนับสนุน ส่งเสริมองค์กรปกครองส่วนท้องถิ่นพัฒนาศักยภาพเด็กไทยให้เป็นคนเก่ง คนดี มีความรู้และมีทักษะที่จำเป็น ในศตวรรษ ที่ ๒๑ และตระหนักถึงความสำคัญของการส่งเสริมให้เด็กไทยได้รับประทานอาหารที่ปลอดภัย มีสุขภาพแข็งแรง เติบโตสมวัย นั้น

ดังนั้น องค์การบริหารส่วนตำบลบ้านว่าน จึงขอรายงานการดำเนินงานตามแนวทางการบูรณาการกิจกรรม “หนูน้อยปลูกผักสวนครัว เพื่อสร้างความมั่นคงทางอาหาร” ตามแนวการจัดกิจกรรมเตรียม ประสบการณ์บูรณาการเรียนรู้ เพื่อเสริมสร้างคุณลักษณะอยู่อย่างพอเพียงตามหลักสูตรการศึกษาปฐมวัยของ สถานศึกษา สังกัดองค์กรปกครองส่วนท้องถิ่นภายใต้โครงการเสริมสร้างทักษะการเรียนรู้รัฐธรรมนูญชาติ สิ่งแวดล้อม วัฒนธรรมและความเป็นไทย ให้ท้องถิ่นอำเภอทราบตามรายละเอียดที่ส่งมาพร้อมนี้

จึงเรียนมาเพื่อโปรดทราบและดำเนินการต่อไป

ขอแสดงความนับถือ

(นายประภาส คลังขานาญ)

นายกองค์การบริหารส่วนตำบลบ้านว่าน

กองการศึกษา อบต.บ้านว่าน

โทร/โทรสาร ๐๔๒-๐๑๔๖๒๐ ต่อ ๔

19 ต.ค. 2566

ปลัด อบต.บ้านว่าน

รองปลัด

หน.ส.ป./ส.อ.ก.

หน.ส.ก.ค.ค.

หนองคาย “เมืองน่าอยู่ มุ่งสู่เกษตรอินทรีย์ ท่องเที่ยววิถีลุ่มน้ำโขง เชื่อมโยงการค้าชายแดน”

แบบรายงาน

การดำเนินงานตามแนวทางการบูรณาการกิจกรรม “หนูน้อยปลูกผักสวนครัว เพื่อสร้างความมั่นคงทางอาหาร”  
ตามแนวการจัดกิจกรรมเตรียมประสบการณ์บูรณาการเรียนรู้เพื่อเสริมสร้างคุณลักษณะอยู่อย่างพอเพียง  
ตามหลักสูตรการศึกษาปฐมวัยของสถานศึกษาสังกัดองค์กรปกครองส่วนท้องถิ่น  
ภายใต้โครงการเสริมสร้างทักษะการเรียนรู้รักธรรมชาติ สิ่งแวดล้อม วัฒนธรรม และความเป็นไทย

ประจำเดือน ตุลาคม พ.ศ. ๒๕๖๖

ข้อมูลทั่วไป

ศูนย์พัฒนาเด็กเล็ก บ้านว่าน

องค์กรปกครองส่วนท้องถิ่นต้นสังกัด องค์การบริหารส่วนตำบลบ้านว่าน ตำบล บ้านว่าน อำเภอ ท่าบ่อ

จังหวัด หนองคาย

รับเด็กตั้งแต่อายุ ๒ ปี ถึง ๖ ปี

ข้อมูลการดำเนิน

๑. แผนจัดกิจกรรมเตรียมประสบการณ์บูรณาการเรียนรู้เพื่อเสริมสร้างคุณลักษณะอยู่อย่างพอเพียง  
ระดับอายุที่สอน ๒ - ๖ ปี หน่วยการเรียนรู้ ที่ ๓ เรื่องราวเกี่ยวกับธรรมชาติรอบตัว

กิจกรรมการเรียนรู้

กิจกรรม “หนูน้อยปลูกผักสวนครัว เพื่อสร้างความมั่นคงทางอาหาร”

ผลที่เกิดขึ้นกับเด็กจากการจัดประสบการณ์การเรียนรู้

๑. ได้เรียนรู้ชื่อของผัก
๒. ได้เรียนรู้ลักษณะและสีของผัก
๓. ได้เรียนรู้วิธีการกินผัก
๔. ได้เรียนรู้ประโยชน์ของผัก
๕. ได้เรียนรู้การปลูกผักและดูแลผัก

ภาพถ่ายการดำเนินกิจกรรม (๒ - ๓ ภาพ ที่แสดงถึงกิจกรรมการเรียนรู้)





๒. การบูรณาการกิจกรรม “หนูน้อยปลูกผักสวนครัว เพื่อสร้างความมั่นคงทางอาหาร”

- ชนิดของผักที่ปลูก  ผักสวนครัว ระบุชื่อ ต้นหอม , ถั่วฝักยาว  
 สมุนไพร / เครื่องเทศ ระบุชื่อ.....  
 ผักพื้นบ้าน/ผักประจำถิ่น ระบุชื่อ .....

จำนวนพื้นที่ในการเพาะปลูก ๒ x ๓ เมตร (หน่วยนับ)

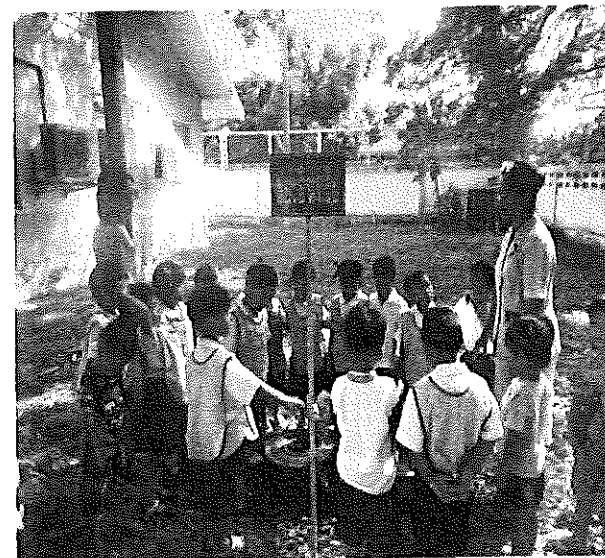
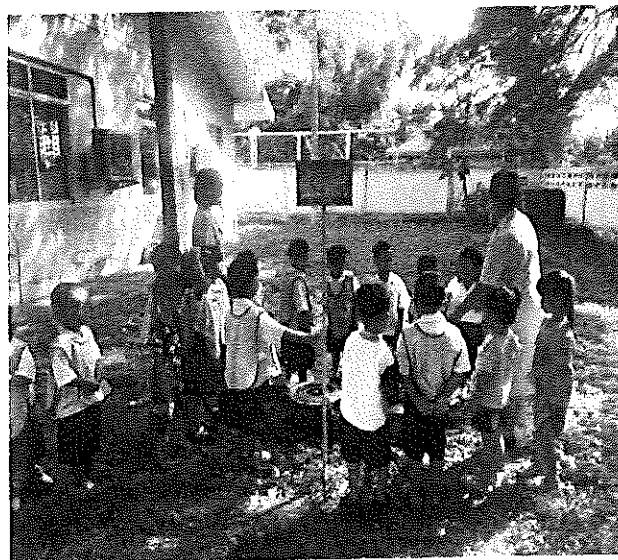
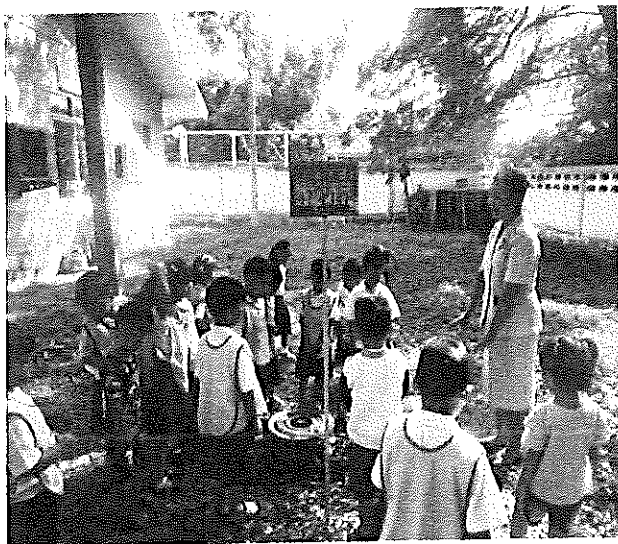
กรณีโรงเรียน/ศูนย์พัฒนาเด็กเล็กไม่มีพื้นที่ในการเพาะปลูก แต่มีการจัดการเพาะปลูกในรูปแบบอื่น เช่น ปลูกพืชแบบไรด์ิน โปรตระบุ

โรงเรียน/ศูนย์พัฒนาเด็กเล็กมีการนำผักที่ปลูกไปใช้ประโยชน์อย่างไร เช่น ทำอาหารกลางวัน จำหน่ายในชุมชน โปรตระบุ ให้เด็กนำกลับไปทานที่บ้าน



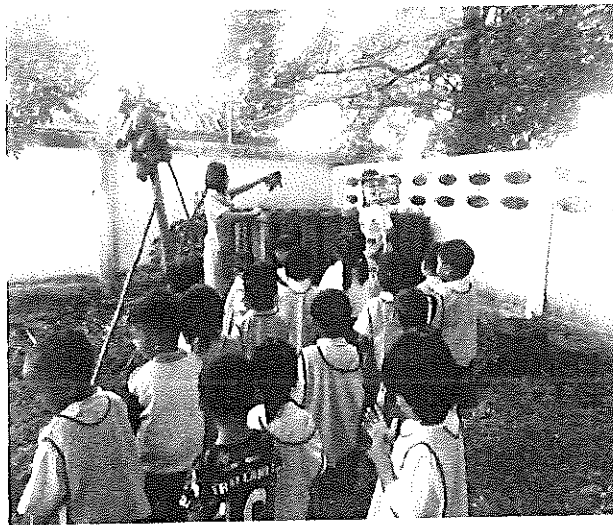
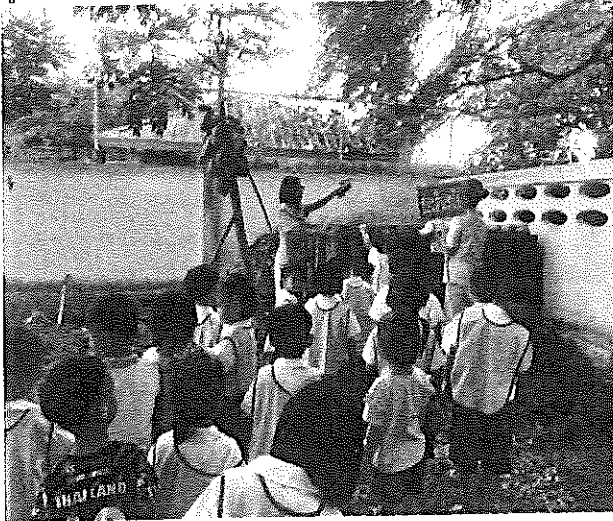


ศูนย์พัฒนาเด็กเล็กมีถังขยะเปียก จำนวน ๒ บ่อ





ศูนย์พัฒนาเด็กเล็กมีป๋อปุยหมัก (ขยะอินทรีย์) จำนวน ๑ ป๋อ



#### ข้อมูลผู้รายงาน

ชื่อ-สกุล นางอุบล นามมัน

ตำแหน่ง ผู้ดูแลเด็ก

เบอร์โทรศัพท์ ๐๙๔-๕๓๑๕๙๖๙

หมายเหตุ: จัดส่งแบบรายงานให้องค์กรปกครองส่วนท้องถิ่นต้นสังกัดเป็นประจำทุกเดือน  
เริ่มตั้งแต่เดือนธันวาคม ๒๕๖๕ เป็นต้นไป

แบบ ๒ : ระดับ อปท.

### แบบรายงาน

การดำเนินงานตามแนวทางการบูรณาการกิจกรรม “หนูน้อยปลูกผักสวนครัว เพื่อสร้างความมั่นคงทางอาหาร”  
ตามแนวการจัดกิจกรรมเตรียมประสบการณ์บูรณาการเรียนรู้เพื่อเสริมสร้างคุณลักษณะอยู่อย่างพอเพียง  
ตามหลักสูตรการศึกษาปฐมวัยของสถานศึกษาสังกัดองค์กรปกครองส่วนท้องถิ่น  
ภายใต้โครงการเสริมสร้างทักษะการเรียนรู้รักธรรมชาติ สิ่งแวดล้อม วัฒนธรรม และความเป็นไทย

ประจำเดือน ตุลาคม พ.ศ. ๒๕๖๖

### ข้อมูลทั่วไป

องค์กรปกครองส่วนท้องถิ่น องค์การบริหารส่วนตำบลบ้านवान  
ตำบล บ้านวาน อำเภอ ท่าบ่อ จังหวัด หนองคาย

สถานศึกษาในสังกัด

โรงเรียนที่จัดการศึกษาระดับปฐมวัย จำนวน - แห่ง

ศูนย์พัฒนาเด็กเล็ก จำนวน ๑ แห่ง

๑๑. ชื่อศูนย์พัฒนาเด็กเล็ก บ้านวาน

### ข้อมูลการดำเนิน

#### ๑. การดำเนินงานของสถานศึกษาในสังกัด

ข้อ	กิจกรรม	ผลการดำเนินการ		หมายเหตุ
		ดำเนินการ	ไม่ดำเนินการ	
๑	กิจกรรมเตรียมประสบการณ์บูรณาการเรียนรู้เพื่อเสริมสร้างคุณลักษณะอยู่อย่างพอเพียง	✓		
๒	การบูรณาการกิจกรรม “หนูน้อยปลูกผักสวนครัว เพื่อสร้างความมั่นคงทางอาหาร”	✓		
๓	จัดให้มีถังขยะเปียก	✓		
๔	จัดให้มีบ่อปุ๋ยหมัก	✓		

#### ๒. การดำเนินขององค์กรปกครองส่วนท้องถิ่น “โครงการเสริมสร้างทักษะการเรียนรู้รักธรรมชาติ สิ่งแวดล้อม วัฒนธรรม และความเป็นไทย”

กิจกรรมตามโครงการ

กิจกรรม “หนูน้อยปลูกผักสวนครัว เพื่อสร้างความมั่นคงทางอาหาร”

ผลที่เกิดขึ้นกับประชาชนและชุมชน

การเรียนรู้เหมาะสมตามวัย

ภาพถ่ายการดำเนินกิจกรรม (๒ - ๓ ภาพ ที่แสดงถึงกิจกรรมตามโครงการ)

๑. กิจกรรมเตรียมประสบการณ์บูรณาการเรียนรู้ เพื่อเสริมสร้างคุณลักษณะอยู่อย่างพอเพียง

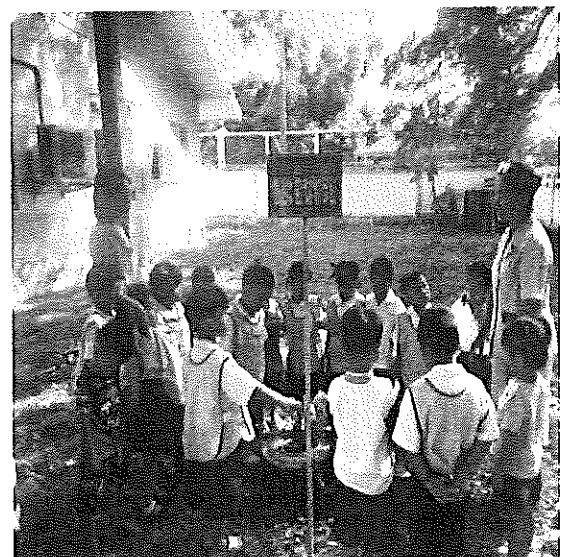
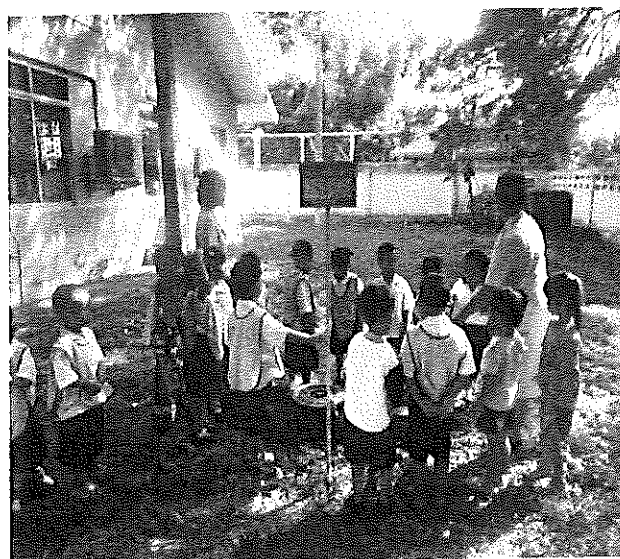
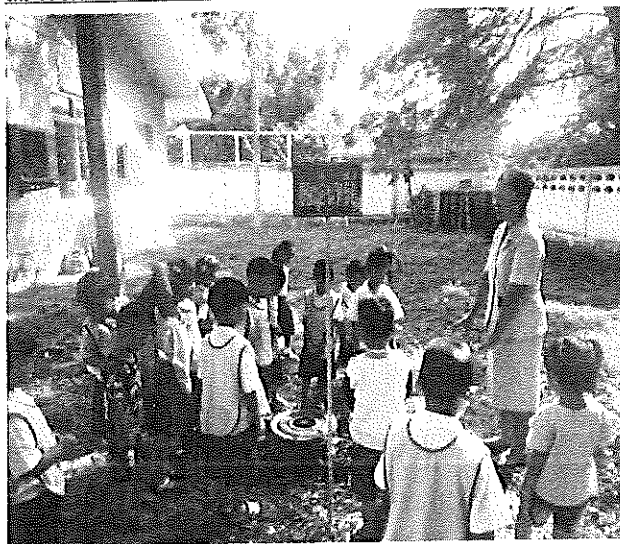


๒. การบูรณาการกิจกรรม “ทูน้อยปลูกผักสวนครัว เพื่อสร้างความมั่นคงทางอาหาร”



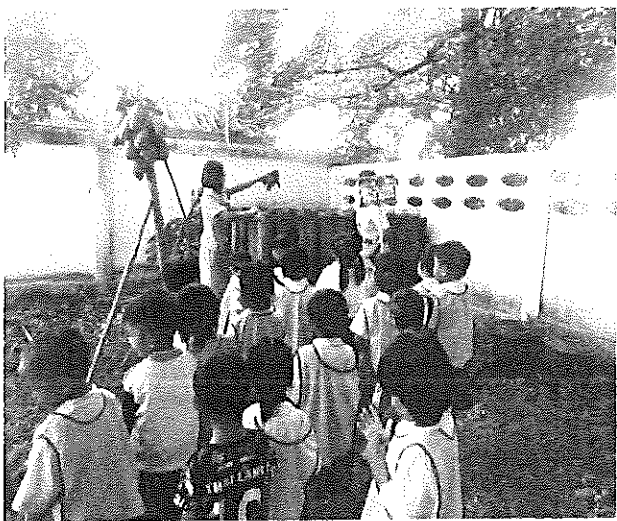


๓. กิจกรรมจัดให้มั่งถึงขยะเปียก





๔. กิจกรรมจัดให้มีบ่อปุ๋ยหมัก (ขยะอินทรีย์)



ข้อมูลผู้รายงาน

ชื่อ-สกุล นางสาวณาดา โพธิบาย

ตำแหน่ง ผู้อำนวยการกองการศึกษาฯ

เบอร์โทรศัพท์ ๐๙๑-๐๖๕๑๐๗๙

หมายเหตุ: จัดส่งแบบรายงาน (แบบ ๑ และ แบบ ๒) ให้สำนักงานส่งเสริมการปกครองท้องถิ่นอำเภอ เป็นประจำทุกเดือน ภายในวันที่ ๑๕ ของทุกเดือน เริ่มตั้งแต่เดือนธันวาคม ๒๕๖๕ เป็นต้นไป

แบบรายงาน

การดำเนินงานตามแนวทางการบูรณาการกิจกรรม “หนุนย่อยปลูกผักสวนครัว เพื่อสร้างความมั่นคงทางอาหาร”

ตามแนวการจัดกิจกรรมเตรียมประสบการณ์บูรณาการเรียนรู้เพื่อเสริมสร้างคุณลักษณะอย่างพอเพียง

ตามหลักสูตรการศึกษาปฐมวัยของสถานศึกษาสังกัดองค์การปกครองส่วนท้องถิ่น

ภายใต้โครงการเสริมสร้างทักษะการเรียนรู้วิถีธรรมชาติ ถึงแหวดล้อม วิถีธรรมชาติ และความเป็นไทย

อำเภอ ท่าบ่อ จังหวัด หนองคาย

ประจำเดือน ตุลาคม พ.ศ. ๒๕๖๒

ลำดับ ที่	จังหวัด	อำเภอ	อบท.	จำนวนสถานศึกษา (แห่ง)	ผลการดำเนินงาน									
					กิจกรรม ๑ (กิจกรรมเตรียม ประสบการณ์บูรณาการ เรียนรู้ เพื่อเสริมสร้าง คุณลักษณะอย่าง พอเพียง)	กิจกรรม ๒ (การบูรณาการกิจกรรม “หนุนย่อยปลูกผักสวนครัว เพื่อสร้างความมั่นคงทาง อาหาร”)	กิจกรรม ๓ (จัดให้มีถังขยะเปียก)	กิจกรรม ๔ (จัดให้มีบ่อขุยมัถ)	กิจกรรม ๕					
โรงเรียน	ศพด.	ดำเนินการ	ไม่ ดำเนินการ	ดำเนินการ	ไม่ ดำเนินการ	ดำเนินการ	ไม่ ดำเนินการ	ดำเนินการ	ไม่ ดำเนินการ					
๑.	หนองคาย	ท่าบ่อ	บ้านว่าน	-	๑	√	√	√	√	√	√	√	√	√

ลงชื่อ..... (ผู้รับรอง)

(นางสาวญาดา โพธิ์บาย)

ผู้อำนวยการกองการศึกษาฯ

- ( ) สำนักปลัด
- ( ) วิทยาลัย
- ( ) กองการศึกษา
- ( ) กองช่าง



ที่ นค ๐๐๒๓.๓ / ๑๙๕๑๐

ที่ นค ๐๐๒๓.๓ / ๑๙๕๑๐

ศาลากลางจังหวัดหนองคาย  
ถนนมิตรภาพ นค ๕๓๐๐๐  
เลขที่รับ ๒๘๗ / ๒๒๐๗  
วันที่ ๒๕ พ.ย. ๒๕๖๕  
เวลา ๑๖.๐๐ น.

๒๕ พฤศจิกายน ๒๕๖๕

เรื่อง แนวทางการบูรณาการกิจกรรม “หนูน้อยปลูกผักสวนครัว เพื่อสร้างความมั่นคงทางอาหาร” ตามแนว  
การจัดกิจกรรมเตรียมประสบการณ์บูรณาการเรียนรู้เพื่อเสริมสร้างคุณลักษณะอยู่อย่างพอเพียง  
ตามหลักสูตรการศึกษาปฐมวัยของสถานศึกษาสังกัดองค์กรปกครองส่วนท้องถิ่น ภายใต้โครงการเสริมสร้าง  
ทักษะการเรียนรู้รักธรรมชาติ สิ่งแวดล้อม วัฒนธรรม และความเป็นไทย

เรียน นายอำเภอ ทุกอำเภอ นายกเทศมนตรีเมืองหนองคาย และนายกเทศมนตรีเมืองท่าบ่อ

สิ่งที่ส่งมาด้วย สำเนาหนังสือกรมส่งเสริมการปกครองท้องถิ่น ที่ มท ๐๘๑๖.๔/ว ๓๘๓๑

ลงวันที่ ๒๓ พฤศจิกายน ๒๕๖๕

จำนวน ๑ ฉบับ

ด้วยจังหวัดหนองคายได้รับแจ้งจากกรมส่งเสริมการปกครองท้องถิ่นว่า กรมส่งเสริมการปกครองท้องถิ่น  
มีหน้าที่ในการสนับสนุน ส่งเสริมองค์กรปกครองส่วนท้องถิ่นพัฒนาศักยภาพเด็กไทยให้เป็นคนเก่ง คนดี มีความรู้  
และมีทักษะที่จำเป็นในศตวรรษที่ ๒๑ และสนับสนุนองค์กรปกครองส่วนท้องถิ่นบูรณาการกับทุกภาคส่วนที่เกี่ยวข้อง  
เพื่อพัฒนาศักยภาพเด็กไทยตามกลยุทธ์ ๔H ได้แก่ ด้านสติปัญญา (Head) ด้านอารมณ์ จิตใจ (Heart)  
ด้านทักษะฝีมือ (Hand) ด้านสุขภาพ (Health) ภายใต้การมีส่วนร่วมของครอบครัวและชุมชน (Home)  
และตระหนักถึงความสำคัญของการส่งเสริมให้เด็กไทยได้รับประทานอาหารที่ปลอดภัย มีสุขภาพแข็งแรง  
เติบโตสมวัย ส่งผลต่อการพัฒนาการเรียนรู้อย่างดีและเติบโตเป็นพลเมืองคุณภาพเป็นกำลังในการพัฒนาประเทศชาติ

จังหวัดหนองคายพิจารณาแล้ว เพื่อส่งเสริมให้องค์กรปกครองส่วนท้องถิ่นพัฒนาศักยภาพ  
เด็กไทยให้เป็นคนเก่ง คนดี มีความรู้และมีทักษะที่จำเป็นในศตวรรษที่ ๒๑ และส่งเสริมให้สถานศึกษาระดับปฐมวัย  
สังกัดองค์กรปกครองส่วนท้องถิ่น (ศูนย์พัฒนาเด็กเล็กและโรงเรียนที่จัดการศึกษาระดับปฐมวัย) ใช้เป็นแนวทาง  
ในการจัดกิจกรรมการเรียนรู้เชิงรุก (Active Learning) และบูรณาการกิจกรรมที่หลากหลายให้เด็กได้ลงมือปฏิบัติจริง  
ตามกิจกรรม “หนูน้อยปลูกผักสวนครัว เพื่อสร้างความมั่นคงทางอาหาร” ในการนี้ จึงขอความร่วมมือ  
สำนักงานส่งเสริมการปกครองท้องถิ่นอำเภอดำเนินการ ดังนี้

๑. แจ้งองค์กรปกครองส่วนท้องถิ่น ดำเนินการขับเคลื่อนการพัฒนา ศักยภาพเด็กไทย ในศตวรรษที่ ๒๑  
โดยดำเนิน “โครงการเสริมสร้างทักษะการเรียนรู้รักธรรมชาติ สิ่งแวดล้อม วัฒนธรรม และความเป็นไทย”  
และให้สถานศึกษาในสังกัด (ศูนย์พัฒนาเด็กเล็กและโรงเรียนที่จัดการศึกษาระดับปฐมวัย) ดำเนินการตามแนวทาง  
การบูรณาการกิจกรรม “หนูน้อยปลูกผักสวนครัว เพื่อสร้างความมั่นคงทางอาหาร” ตามแนวการจัดกิจกรรม  
เตรียมประสบการณ์บูรณาการเรียนรู้เพื่อเสริมสร้างคุณลักษณะอยู่อย่างพอเพียงตามหลักสูตรการศึกษาปฐมวัย  
ของสถานศึกษาสังกัดองค์กรปกครองส่วนท้องถิ่น ภายใต้โครงการเสริมสร้างทักษะการเรียนรู้รักธรรมชาติ  
สิ่งแวดล้อม วัฒนธรรม และความเป็นไทย

/๒. สำนักงาน...

หนองคาย “เมืองน่าอยู่ มุ่งสู่เกษตรอินทรีย์ ท่องเที่ยววิถีลุ่มน้ำโขง เชื่อมโยงการค้าชายแดน”

๒. สำนักงานส่งเสริมการปกครองท้องถิ่นอำเภอประสานความร่วมมือกับองค์กรปกครองส่วนท้องถิ่น และหน่วยงานภาคีการพัฒนา นิเทศติดตามเยี่ยมเยียน ให้กำลังใจ รวมถึงกำหนดกิจกรรมสร้างแรงจูงใจ แก่ชุมชนและสถานศึกษา และรายงานการดำเนินการตามโครงการเสริมสร้างทักษะการเรียนรู้ รักธรรมชาติ สิ่งแวดล้อม วัฒนธรรม และความเป็นไทย ให้สำนักงานส่งเสริมการปกครองท้องถิ่นจังหวัดหนองคาย ตามแบบรายงาน (แบบ ๓) เป็นประจำทุกเดือน ภายในวันที่ ๒๐ ของทุกเดือน เริ่มตั้งแต่เดือนธันวาคม ๒๕๖๕ เป็นต้นไป รายละเอียดปรากฏตามสิ่งที่ส่งมาด้วย

จึงเรียนมาเพื่อทราบและพิจารณาดำเนินการในส่วนที่เกี่ยวข้องต่อไป สำหรับอำเภอให้แจ้งองค์กรปกครองส่วนท้องถิ่นในพื้นที่เพื่อทราบและถือปฏิบัติต่อไป

ขอแสดงความนับถือ

*Handwritten signature*

(นางรณิดา เหลืองธิดิสกุล)

รองผู้ว่าราชการจังหวัด ปฏิบัติราชการแทน

ผู้ว่าราชการจังหวัดหนองคาย

- นายค. อบต.บ้านว่าน
- นายค. อบต.บ้าน...
- นายค. อบต.บ้าน...
- นายค. อบต.บ้าน...

*Handwritten signature*

*Handwritten signature*

(นางสาวสุภาวดี ไพริบาย)  
ผู้อำนวยการกองการศึกษา  
ศาสนา และวัฒนธรรม

*Handwritten signature*

(นางสาวอรุณ เจริญสุข)  
รองปลัดองค์การบริหารส่วนตำบล

*Handwritten signature*

(นายบรรยงค์ มาตราโสกา)

ปลัดองค์การบริหารส่วนตำบลบ้านว่าน

*Handwritten signature*

(นายประภาส ศักดิ์ชำนาญ)  
นายกองค์การบริหารส่วนตำบลบ้านว่าน

สำนักงานส่งเสริมการปกครองท้องถิ่นจังหวัด

กลุ่มงานส่งเสริมและพัฒนาท้องถิ่น

โทร.๐ ๔๒๔๒ ๒๘๖๗

โทรสาร ๐ ๔๒๔๒ ๓๓๖๔



เอกสารและแบบรายงาน





ที่ มท ๐๘๑๖.๔/ว ๑๙๙๓๖

สนง.สสจ.นค.  
 เลขที่รับ..... ๙๑๓๕  
 วันที่..... ๒๓ พ.ย. ๒๕๖๕  
 ผู้รับ..... สสจ.นค.  
 ผ.บ.ท.       กง.กม  
 กรมส่งเสริมการปกครองท้องถิ่น กทม. ๑๐๓๐๐  
 ถนนนครราชสีมา แขวงดุสิต เขตดุสิต กทม. ๑๐๓๐๐

พศจิกายน ๒๕๖๕

เรื่อง แนวทางการบูรณาการกิจกรรม “หนูน้อยปลูกผักสวนครัว เพื่อสร้างความมั่นคงทางอาหาร” ตามแนว  
 การจัดการกิจกรรมเตรียมประสบการณ์บูรณาการเรียนรู้เพื่อเสริมสร้างคุณลักษณะอยู่อย่างพอเพียง  
 ตามหลักสูตรการศึกษาปฐมวัยของสถานศึกษาสังกัดองค์กรปกครองส่วนท้องถิ่น ภายใต้โครงการเสริมสร้าง  
 ทักษะการเรียนรู้วิถีธรรมชาติ สิ่งแวดล้อม วัฒนธรรม และความเป็นไทย

เรียน ผู้ว่าราชการจังหวัด ทุกจังหวัด

- สิ่งที่ส่งมาด้วย ๑. แนวทางการบูรณาการกิจกรรม “หนูน้อยปลูกผักสวนครัว เพื่อสร้างความมั่นคงทางอาหาร”  
 ตามแนวการจัดการกิจกรรมเตรียมประสบการณ์บูรณาการเรียนรู้เพื่อเสริมสร้างคุณลักษณะ  
 อยู่อย่างพอเพียง จำนวน ๑ ชุด  
 ๒. แบบรายงาน (แบบ ๑ - ๔) จำนวน ๑ ชุด

ด้วยกรมส่งเสริมการปกครองท้องถิ่นมีหน้าที่ ในการสนับสนุน ส่งเสริมองค์กรปกครองส่วนท้องถิ่น  
 พัฒนาศักยภาพเด็กไทยให้เป็นคนเก่ง คนดี มีความรู้และมีทักษะที่จำเป็นในศตวรรษที่ ๒๑ และสนับสนุน  
 องค์กรปกครองส่วนท้องถิ่นบูรณาการกับทุกภาคส่วนที่เกี่ยวข้องเพื่อพัฒนาศักยภาพเด็กไทยตามกลยุทธ์  
 ๔H ได้แก่ ด้านสติปัญญา (Head) ด้านอารมณ์ จิตใจ (Heart) ด้านทักษะฝีมือ (Hand) ด้านสุขภาพ (Health)  
 ภายใต้การมีส่วนร่วมของครอบครัวและชุมชน (Home) และตระหนักถึงความสำคัญของการส่งเสริมให้เด็กไทย  
 ได้รับประทานอาหารที่ปลอดภัย มีสุขภาพแข็งแรง เติบโตสมวัย ส่งผลต่อการพัฒนาการเรียนรูที่ดี  
 และเติบโตเป็นพลเมืองคุณภาพเป็นกำลังในการพัฒนาประเทศชาติ

กรมส่งเสริมการปกครองท้องถิ่นพิจารณาแล้ว เพื่อส่งเสริมให้องค์กรปกครองส่วนท้องถิ่น  
 พัฒนาศักยภาพเด็กไทยให้เป็นคนเก่ง คนดี มีความรู้และมีทักษะที่จำเป็นในศตวรรษที่ ๒๑ และส่งเสริม  
 ให้สถานศึกษาระดับปฐมวัยสังกัดองค์กรปกครองส่วนท้องถิ่น (ศูนย์พัฒนาเด็กเล็กและโรงเรียนที่จัดการศึกษา  
 ระดับปฐมวัย) ใช้เป็นแนวทางในการจัดการกิจกรรมการเรียนรู้เชิงรุก (Active Learning) และบูรณาการกิจกรรม  
 ที่หลากหลาย ให้เด็กได้ลงมือปฏิบัติจริงตามกิจกรรม “หนูน้อยปลูกผักสวนครัว เพื่อสร้างความมั่นคง  
 ทางอาหาร” ในการนี้ ขอความร่วมมือจังหวัดดำเนินการ ดังนี้

๑. แจ้งองค์กรปกครองส่วนท้องถิ่น ดำเนินการขับเคลื่อนการพัฒนาศักยภาพเด็กไทย  
 ในศตวรรษที่ ๒๑ โดยดำเนิน “โครงการเสริมสร้างทักษะการเรียนรู้วิถีธรรมชาติ สิ่งแวดล้อม วัฒนธรรม และ  
 ความเป็นไทย” และให้สถานศึกษาในสังกัด (ศูนย์พัฒนาเด็กเล็กและโรงเรียนที่จัดการศึกษาระดับปฐมวัย)  
 ดำเนินการตามแนวทางการบูรณาการกิจกรรม “หนูน้อยปลูกผักสวนครัว เพื่อสร้างความมั่นคงทางอาหาร”  
 ตามแนวการจัดการกิจกรรมเตรียมประสบการณ์บูรณาการเรียนรู้เพื่อเสริมสร้างคุณลักษณะอยู่อย่างพอเพียง  
 ตามหลักสูตรการศึกษาปฐมวัยของสถานศึกษาสังกัดองค์กรปกครองส่วนท้องถิ่น ภายใต้โครงการเสริมสร้างทักษะ  
 การเรียนรู้วิถีธรรมชาติ สิ่งแวดล้อม วัฒนธรรม และความเป็นไทย

๒. มอบหมายให้สำนักงานส่งเสริมการปกครองท้องถิ่นอำเภอประสานความร่วมมือกับองค์กรปกครองส่วนท้องถิ่น และหน่วยงานภาคีการพัฒนา นิเทศติดตามเยี่ยมเยียน ให้กำลังใจ รวมถึงกำหนดกิจกรรมสร้างแรงจูงใจ แก่ชุมชนและสถานศึกษา และรายงานการดำเนินการตามโครงการเสริมสร้างทักษะการเรียนรู้ รัชธรรมชาติ สิ่งแวดล้อม วัฒนธรรม และความเป็นไทยให้สำนักงานส่งเสริมการปกครองท้องถิ่นจังหวัด ตามแบบรายงาน (แบบ ๓) เป็นประจำทุกเดือน ภายในวันที่ ๒๐ ของทุกเดือน เริ่มตั้งแต่เดือนธันวาคม ๒๕๖๕ เป็นต้นไป

๓. จัดส่งแบบรายงาน (แบบ ๔) และเอกสารประกอบข้อมูลการจัดกิจกรรมขององค์กรปกครองส่วนท้องถิ่นในพื้นที่จังหวัด และรายงานให้กรมส่งเสริมการปกครองท้องถิ่นทราบทางจดหมายอิเล็กทรอนิกส์ : dla0816.4@gmail.com เป็นประจำทุกเดือน ภายในวันที่ ๒๕ ของทุกเดือน เริ่มตั้งแต่เดือนธันวาคม ๒๕๖๕ เป็นต้น

โดยสามารถดาวน์โหลดเอกสารและแบบรายงานได้ที่ QR code ที่ปรากฏท้ายหนังสือนี้

จึงเรียนมาเพื่อโปรดพิจารณา

ขอแสดงความนับถือ



(นายจร ศรีชวโนทัย)

อธิบดีกรมส่งเสริมการปกครองท้องถิ่น

กองส่งเสริมและพัฒนาการจัดการศึกษาท้องถิ่น  
กลุ่มงานส่งเสริมการจัดการศึกษาปฐมวัยและศูนย์พัฒนาเด็กเล็ก  
โทร ๐๒-๒๔๑๙๐๒๑-๓ ต่อ ๔๐๔ , ๔๑๔ , ๔๑๖  
โทรสาร ๐๒-๒๔๑๙๐๒๑-๓ ต่อ ๔๑๘  
ไปรษณีย์อิเล็กทรอนิกส์ saraban@dla.go.th



เอกสารและแบบรายงาน



แนวทางการบูรณาการกิจกรรม “หนูน้อยปลูกผักสวนครัว เพื่อสร้างความมั่นคงทางอาหาร”  
ตามแนวการจัดกิจกรรมเตรียมประสบการณ์บูรณาการเรียนรู้เพื่อเสริมสร้างคุณลักษณะอยู่อย่างพอเพียง  
ตามหลักสูตรการศึกษาปฐมวัยของสถานศึกษาสังกัดองค์กรปกครองส่วนท้องถิ่น  
ภายใต้โครงการเสริมสร้างทักษะการเรียนรู้รักธรรมชาติ สิ่งแวดล้อม วัฒนธรรม และความเป็นไทย

\*\*\*\*\*

กรมส่งเสริมการปกครองส่วนท้องถิ่นมีหน้าที่ ในการสนับสนุน ส่งเสริมองค์กรปกครองส่วนท้องถิ่นพัฒนาศักยภาพเด็กไทยให้เป็นคนเก่ง คนดี มีความรู้และมีทักษะที่จำเป็นในศตวรรษที่ ๒๑ และสนับสนุนองค์กรปกครองส่วนท้องถิ่นบูรณาการกับทุกภาคส่วนที่เกี่ยวข้องเพื่อพัฒนาศักยภาพเด็กไทยตามกลยุทธ์ ๔H ได้แก่ ด้านสติปัญญา (Head) ด้านอารมณ์ จิตใจ (Heart) ด้านทักษะฝีมือ (Hand) ด้านสุขภาพ (Health) ภายใต้การมีส่วนร่วมของครอบครัวและชุมชน (Home) จึงได้จัดทำแนวทางการบูรณาการกิจกรรม “หนูน้อยปลูกผักสวนครัว เพื่อสร้างความมั่นคงทางอาหาร” ตามแนวการจัดกิจกรรมเตรียมประสบการณ์บูรณาการเรียนรู้เพื่อเสริมสร้างคุณลักษณะอยู่อย่างพอเพียงตามหลักสูตรการศึกษาปฐมวัยของสถานศึกษาสังกัดองค์กรปกครองส่วนท้องถิ่น ภายใต้โครงการเสริมสร้างทักษะการเรียนรู้รักธรรมชาติ สิ่งแวดล้อม วัฒนธรรม และความเป็นไทย เพื่อให้สถานศึกษาระดับปฐมวัยสังกัดองค์กรปกครองส่วนท้องถิ่น (ศูนย์พัฒนาเด็กเล็ก และโรงเรียนที่จัดการศึกษาระดับปฐมวัย) นำไปใช้เป็นแนวทางในการจัดกิจกรรมการเรียนรู้เชิงรุก (Active Learning) เพื่อเสริมสร้าง ทักษะการเรียนรู้รักธรรมชาติ สิ่งแวดล้อม วัฒนธรรม และความเป็นไทย ซึ่งมีรายละเอียด ดังนี้

๑. ระดับสถานศึกษาระดับปฐมวัย (ศูนย์พัฒนาเด็กเล็กและโรงเรียนที่จัดการศึกษาระดับปฐมวัย)

๑.๑ สถานศึกษาระดับปฐมวัยดำเนินการออกแบบกิจกรรมให้สอดคล้องกับหลักสูตรการศึกษาปฐมวัย พุทธศักราช ๒๕๖๐ โดยมีการส่งเสริมพัฒนาการของเด็กปฐมวัยด้วยการลงมือกระทำบูรณาการกิจกรรม “หนูน้อยปลูกผักสวนครัว เพื่อสร้างความมั่นคงทางอาหาร” ตามแนวการจัดกิจกรรมเตรียมประสบการณ์บูรณาการเรียนรู้เพื่อเสริมสร้างคุณลักษณะอยู่อย่างพอเพียง ทั้งนี้ ตามความเหมาะสมและบริบทของสถานศึกษาระดับปฐมวัยแต่ละแห่ง โดยมุ่งให้เด็กมีความรู้เรื่องอาหารปลอดภัย การเพาะปลูกพืชแบบปลอดภัยผ่านกิจกรรมการเรียนรู้เชิงรุก (Active Learning) สร้างความตระหนักในเรื่องของอาหารที่ปลอดภัยต่อการบริโภค และการเพาะปลูกที่เป็นมิตรต่อสิ่งแวดล้อม โดยเลือกปลูกพืชผักสวนครัวที่ใช้ปรุงอาหารประจำวันเป็นประจำ และจัดให้มีถังขยะเปียกหรือบ่อปุ๋ยหมัก เพื่อใช้ประโยชน์แทนปุ๋ยเคมี

๑.๒ สถานศึกษาระดับปฐมวัยประสานความร่วมมือในการจัดกิจกรรมบูรณาการเรียนรู้การสร้างการมีส่วนร่วมของครอบครัว ผู้ปกครอง ชุมชน ผู้นำ องค์กรปกครองส่วนท้องถิ่น อาสาสมัคร จิตอาสา เพื่อแลกเปลี่ยนเรียนรู้ และเสริมสร้าง ทักษะการเรียนรู้รักธรรมชาติ สิ่งแวดล้อม วัฒนธรรม และความเป็นไทย

๑.๓ สถานศึกษาระดับปฐมวัยรายงานผลการจัดกิจกรรมบูรณาการและเสริมสร้าง ทักษะ การเรียนรู้รักธรรมชาติ สิ่งแวดล้อม วัฒนธรรม และความเป็นไทย ตามแบบรายงาน (แบบ ๑) และเอกสาร ประกอบข้อมูลการจัดกิจกรรม พร้อมภาพถ่ายให้องค์กรปกครองส่วนท้องถิ่นต้นสังกัด เป็นประจำทุกเดือน

## ๒. ระดับองค์กรปกครองส่วนท้องถิ่นต้นสังกัด

๒.๑ องค์กรปกครองส่วนท้องถิ่นที่จัดการศึกษาระดับปฐมวัย ดำเนินการขับเคลื่อน การพัฒนาศักยภาพเด็กไทยในศตวรรษที่ ๒๑ โดยดำเนิน “โครงการเสริมสร้างทักษะการเรียนรู้รักธรรมชาติ สิ่งแวดล้อม วัฒนธรรม และความเป็นไทย” ด้วยการบูรณาการกิจกรรมที่หลากหลาย เช่น รณรงค์ ให้ทุกหลังคาเรือน รวมทั้งสถานศึกษาในสังกัด มีความสามารถในการคัดแยกขยะ สร้างความรู้ ความเข้าใจ ให้ทุกครัวเรือนสามารถในการบริหารจัดการขยะเปียก นำเศษอาหารมาทำเป็นปุ๋ยหมัก น้ำหมักชีวภาพ ใส่แปลงผัก การดูแลรักษาความสะอาดครัวเรือนให้ถูกสุขลักษณะ ดูแลรักษาภูมิทัศน์/สิ่งแวดล้อมให้ชุมชน น่าอยู่ น่ามอง ขยายผลการปลูกผักสวนครัว การสร้างคลังอาหารเพิ่มขึ้น เพิ่มพื้นที่สีเขียวให้กับชุมชน และอื่น ๆ

๒.๒ องค์กรปกครองส่วนท้องถิ่นประสานความร่วมมือในการจัด “โครงการเสริมสร้าง ทักษะการเรียนรู้รักธรรมชาติ สิ่งแวดล้อม วัฒนธรรม และความเป็นไทย” กับชุมชน กลุ่มผู้นำชุมชน องค์กร เครือข่ายการพัฒนาชุมชน และหน่วยงานภาคีการพัฒนา เช่น สำนักงานพัฒนาชุมชนอำเภอ สำนักงานประมง อำเภอ เพื่อสนับสนุนองค์ความรู้ เมล็ดพันธุ์ผักและพันธุ์ปลาให้สถานศึกษานำไปจัดกิจกรรมการเรียนรู้ ให้กับเด็ก

๒.๓ องค์กรปกครองส่วนท้องถิ่นต้นสังกัด กำกับดูแลให้สถานศึกษาระดับปฐมวัย (ศูนย์พัฒนาเด็กเล็กและโรงเรียนที่จัดการศึกษาระดับปฐมวัย) ดำเนินการตามแนวทางการบูรณาการกิจกรรม “หนูน้อยปลูกผักสวนครัว เพื่อสร้างความมั่นคงทางอาหาร” ตามแนวการจัดกิจกรรมเตรียมประสบการณ์ บูรณาการเรียนรู้เพื่อเสริมสร้างคุณลักษณะอยู่อย่างพอเพียงตามหลักสูตรการศึกษาปฐมวัยของสถานศึกษา สังกัดองค์กรปกครองส่วนท้องถิ่น ภายใต้โครงการเสริมสร้างทักษะการเรียนรู้รักธรรมชาติ สิ่งแวดล้อม วัฒนธรรม และความเป็นไทย และรายงานให้สำนักงานส่งเสริมการปกครองท้องถิ่นอำเภอ ตามแบบรายงาน (แบบ ๒) และเอกสารประกอบข้อมูลการจัดกิจกรรม พร้อมภาพถ่าย เป็นประจำทุกเดือน ภายในวันที่ ๑๕ ของทุกเดือน เริ่มตั้งแต่เดือนธันวาคม ๒๕๖๕ เป็นต้นไป

## ๓. ระดับอำเภอ (สำนักงานส่งเสริมการปกครองท้องถิ่นอำเภอ)

๓.๑ สำนักงานส่งเสริมการปกครองท้องถิ่นอำเภอประสานความร่วมมือกับองค์กร ปกครองส่วนท้องถิ่น และหน่วยงานภาคีการพัฒนา นิเทศติดตามเยี่ยมเยียน ให้กำลังใจ รวมถึงกำหนด กิจกรรมสร้างแรงจูงใจ แก่ชุมชนและสถานศึกษา

๓.๒ สำนักงานส่งเสริมการปกครองท้องถิ่นอำเภอรวบรวมแบบรายงาน (แบบ ๒) และ เอกสารประกอบข้อมูลการจัดกิจกรรมขององค์กรปกครองส่วนท้องถิ่นในพื้นที่อำเภอ และรายงาน ให้สำนักงานส่งเสริมการปกครองท้องถิ่นจังหวัด ตามแบบรายงาน (แบบ ๓) เป็นประจำทุกเดือน ภายในวันที่ ๒๐ ของทุกเดือน เริ่มตั้งแต่เดือนธันวาคม ๒๕๖๕ เป็นต้นไป



#### ๔. ระดับจังหวัด (สำนักงานส่งเสริมการปกครองท้องถิ่นจังหวัด)

๔.๑ สำนักงานส่งเสริมการปกครองท้องถิ่นจังหวัดประสานความร่วมมือกับองค์กรปกครองส่วนท้องถิ่น และหน่วยงานภาคีการพัฒนา นิเทศติดตามเยี่ยมเยียน ให้กำลังใจ รวมถึงกำหนดกิจกรรมสร้างแรงจูงใจ แก่ชุมชนและสถานศึกษา

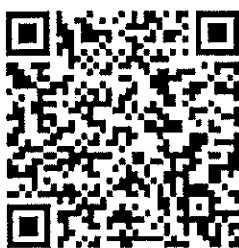
๔.๒ สำนักงานส่งเสริมการปกครองท้องถิ่นจังหวัดรวบรวมแบบรายงาน (แบบ ๓) และเอกสารประกอบข้อมูลการจัดกิจกรรมขององค์กรปกครองส่วนท้องถิ่นในพื้นที่จังหวัด และรายงานให้กรมส่งเสริมการปกครองท้องถิ่น ตามแบบรายงาน (แบบ ๔) เป็นประจำทุกเดือน ภายในวันที่ ๒๕ ของทุกเดือน เริ่มตั้งแต่เดือนธันวาคม ๒๕๖๕ เป็นต้น

#### ๕. ระดับกรมส่งเสริมการปกครองท้องถิ่น

๕.๑ กองส่งเสริมและพัฒนาการจัดการศึกษาท้องถิ่นสนับสนุนองค์ความรู้ ประสานสร้างเครือข่าย ขยายผลส่งเสริมองค์กรปกครองส่วนท้องถิ่นพัฒนาศักยภาพเด็กไทยให้เป็นคนเก่ง คนดี มีความรู้ และทักษะที่จำเป็นในศตวรรษที่ ๒๑ และสนับสนุนองค์กรปกครองส่วนท้องถิ่นบูรณาการกับทุกภาคส่วนเกี่ยวข้องเพื่อพัฒนาศักยภาพเด็กไทยตามกลยุทธ์ ๔H ได้แก่ ด้านสติปัญญา : (Head) ด้านอารมณ์ จิตใจ (Heart) ทักษะฝีมือ (Hand) สุขภาพ (Health) ภายใต้การมีส่วนร่วมของครอบครัวและชุมชน (Home)

๕.๒ กองส่งเสริมและพัฒนาการจัดการศึกษาท้องถิ่นจัดทำข้อมูลสารสนเทศการบูรณาการกิจกรรม “หนุนย่อยปลูกผักสวนครัวเพื่อสร้างความมั่นคงทางอาหาร” ตามแนวการจัดกิจกรรมเตรียมประสบการณ์ บูรณาการเรียนรู้เพื่อเสริมสร้างคุณลักษณะอยู่อย่างพอเพียงตามหลักสูตรการศึกษาปฐมวัยของสถานศึกษาสังกัดองค์กรปกครองส่วนท้องถิ่น ภายใต้โครงการเสริมสร้างทักษะการเรียนรู้รักธรรมชาติ สิ่งแวดล้อม วัฒนธรรม และความเป็นไทย

ทั้งนี้ สามารถดาวน์โหลดเอกสารและแบบรายงานได้ที่ QR code ที่ปรากฏท้ายนี้



\*\*\*\*\*

แบบรายงาน

การดำเนินงานตามแนวทางการบูรณาการกิจกรรม “หนูน้อยปลูกผักสวนครัว เพื่อสร้างความมั่นคงทางอาหาร”  
 ตามแนวการจัดกิจกรรมเตรียมประสบการณ์บูรณาการเรียนรู้เพื่อเสริมสร้างคุณลักษณะอยู่อย่างพอเพียง  
 ตามหลักสูตรการศึกษาปฐมวัยของสถานศึกษาสังกัดองค์กรปกครองส่วนท้องถิ่น  
 ภายใต้โครงการเสริมสร้างทักษะการเรียนรู้รักธรรมชาติ สิ่งแวดล้อม วัฒนธรรม และความเป็นไทย

ประจำเดือน..... พ.ศ.....

ข้อมูลทั่วไป

ชื่อโรงเรียน/ศูนย์พัฒนาเด็กเล็ก.....  
 องค์กรปกครองส่วนท้องถิ่นต้นสังกัด.....  
 ตำบล.....อำเภอ.....จังหวัด.....  
 รับเด็กตั้งแต่อายุ.....ปี ถึง.....ปี

ข้อมูลการดำเนิน

๑. แผนจัดกิจกรรมเตรียมประสบการณ์บูรณาการเรียนรู้เพื่อเสริมสร้างคุณลักษณะอยู่อย่างพอเพียง  
 ระดับอายุที่สอน.....หน่วยการเรียนรู้.....  
 กิจกรรมการเรียนรู้  
 .....  
 .....  
 .....  
 ผลที่เกิดขึ้นกับเด็กจากการจัดประสบการณ์การเรียนรู้  
 .....  
 .....  
 .....

ภาพถ่ายการดำเนินกิจกรรม (๒ - ๓ ภาพ ที่แสดงถึงกิจกรรมการเรียนรู้)



๒. การบูรณาการกิจกรรม “หนูน้อยปลูกผักสวนครัว เพื่อสร้างความมั่นคงทางอาหาร”

- ชนิดของผักที่ปลูก  ผักสวนครัว ระบุชื่อ.....  
 สมุนไพร / เครื่องเทศ ระบุชื่อ.....  
 ผักพื้นบ้าน/ผักประจำถิ่น ระบุชื่อ .....

อื่นๆ ระบุ .....

จำนวนพื้นที่ในการเพาะปลูก..... (หน่วยนับ)

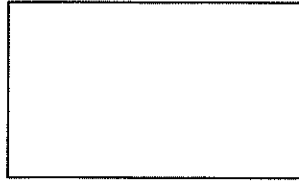
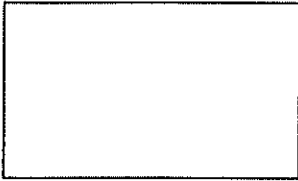
กรณีโรงเรียน/ศูนย์พัฒนาเด็กเล็กไม่มีพื้นที่ในการเพาะปลูก แต่มีการจัดการเพาะปลูกในรูปแบบอื่น เช่น ปลูกพืชแบบไร้ดิน  
โปรดระบุ .....

โรงเรียน/ศูนย์พัฒนาเด็กเล็กมีการนำผักที่ปลูกไปใช้ประโยชน์อย่างไร เช่น ทำอาหารกลางวัน จำหน่ายในชุมชน  
โปรดระบุ .....

โรงเรียน/ศูนย์พัฒนาเด็กเล็กมีถังขยะเปียก จำนวน .....

โรงเรียน/ศูนย์พัฒนาเด็กเล็กมีบ่อปุ๋ยหมัก จำนวน .....

ภาพถ่ายการดำเนินกิจกรรม (๒ - ๓ ภาพ ที่แสดงถึงกิจกรรมการเรียนรู้)



ข้อมูลผู้รายงาน

ชื่อ-สกุล.....

ตำแหน่ง .....

เบอร์โทรศัพท์.....

หมายเหตุ: จัดส่งแบบรายงานให้องค์กรปกครองส่วนท้องถิ่นต้นสังกัดเป็นประจำทุกเดือน

เริ่มตั้งแต่เดือนธันวาคม ๒๕๖๕ เป็นต้นไป

แบบรายงาน

การดำเนินงานตามแนวทางการบูรณาการกิจกรรม “หนูน้อยปลูกผักสวนครัว เพื่อสร้างความมั่นคงทางอาหาร”  
ตามแนวการจัดกิจกรรมเตรียมประสบการณ์บูรณาการเรียนรู้เพื่อเสริมสร้างคุณลักษณะอยู่อย่างพอเพียง  
ตามหลักสูตรการศึกษาปฐมวัยของสถานศึกษาสังกัดองค์กรปกครองส่วนท้องถิ่น  
ภายใต้โครงการเสริมสร้างทักษะการเรียนรู้รักธรรมชาติ สิ่งแวดล้อม วัฒนธรรม และความเป็นไทย

ประจำเดือน..... พ.ศ.....

ข้อมูลทั่วไป

องค์กรปกครองส่วนท้องถิ่น.....

ตำบล.....อำเภอ.....จังหวัด.....

สถานศึกษาในสังกัด

โรงเรียนที่จัดการศึกษาระดับปฐมวัย จำนวน.....แห่ง

- ๑. ชื่อโรงเรียน.....
- ๒. ชื่อโรงเรียน.....
- ๓. ชื่อโรงเรียน.....

ศูนย์พัฒนาเด็กเล็ก จำนวน.....แห่ง

- ๑. ชื่อศูนย์พัฒนาเด็กเล็ก.....
- ๒. ชื่อศูนย์พัฒนาเด็กเล็ก.....
- ๓. ชื่อศูนย์พัฒนาเด็กเล็ก.....

ข้อมูลการดำเนิน

๑. การดำเนินงานของสถานศึกษาในสังกัด

ข้อ	กิจกรรม	ผลการดำเนินการ		หมายเหตุ
		ดำเนินการ	ไม่ดำเนินการ	
๑	กิจกรรมเตรียมประสบการณ์บูรณาการเรียนรู้เพื่อเสริมสร้างคุณลักษณะอยู่อย่างพอเพียง			
๒	การบูรณาการกิจกรรม “หนูน้อยปลูกผักสวนครัว เพื่อสร้างความมั่นคงทางอาหาร”			
๓	จัดให้มีถังขยะเปียก			
๔	จัดให้มีบ่อปุ๋ยหมัก			

/๒. การบูรณาการกิจกรรม...



๒. การดำเนินขององค์กรปกครองส่วนท้องถิ่น “โครงการเสริมสร้างทักษะการเรียนรู้รักธรรมชาติ สิ่งแวดล้อม วัฒนธรรม และความเป็นไทย”

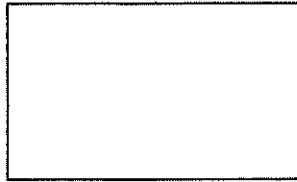
กิจกรรมตามโครงการ

.....  
.....  
.....

ผลที่เกิดขึ้นกับประชาชนและชุมชน

.....  
.....  
.....

ภาพถ่ายการดำเนินกิจกรรม (๒ - ๓ ภาพ ที่แสดงถึงกิจกรรมตามโครงการ)



ข้อมูลผู้รายงาน

ชื่อ-สกุล.....

ตำแหน่ง .....

เบอร์โทรศัพท์.....

หมายเหตุ: จัดส่งแบบรายงาน (แบบ ๑ และ แบบ ๒) ให้สำนักงานส่งเสริมการปกครองท้องถิ่นอำเภอ เป็นประจำทุกเดือน ภายในวันที่ ๑๕ ของทุกเดือน เริ่มตั้งแต่เดือนธันวาคม ๒๕๖๕ เป็นต้นไป





แนวทางการบูรณาการกิจกรรม “หนูน้อยปลูกผักสวนครัว เพื่อสร้างความมั่นคงทางอาหาร”  
ตามแนวการจัดกิจกรรมเตรียมประสบการณ์บูรณาการเรียนรู้เพื่อเสริมสร้างคุณลักษณะอยู่อย่างพอเพียง  
ตามหลักสูตรการศึกษาปฐมวัยของสถานศึกษาสังกัดองค์กรปกครองส่วนท้องถิ่น  
ภายใต้โครงการเสริมสร้างทักษะการเรียนรู้รักธรรมชาติ สิ่งแวดล้อม วัฒนธรรม และความเป็นไทย

\*\*\*\*\*

กรมส่งเสริมการปกครองท้องถิ่นมีหน้าที่ ในการสนับสนุน ส่งเสริมองค์กรปกครองส่วนท้องถิ่นพัฒนาศักยภาพเด็กไทยให้เป็นคนเก่ง คนดี มีความรู้และมีทักษะที่จำเป็นในศตวรรษที่ ๒๑ และสนับสนุนองค์กรปกครองส่วนท้องถิ่นบูรณาการกับทุกภาคส่วนที่เกี่ยวข้องเพื่อพัฒนาศักยภาพเด็กไทย ตามกลยุทธ์ ๔H ได้แก่ ด้านสติปัญญา (Head) ด้านอารมณ์ จิตใจ (Heart) ด้านทักษะฝีมือ (Hand) ด้านสุขภาพ (Health) ภายใต้การมีส่วนร่วมของครอบครัวและชุมชน (Home) จึงได้จัดทำแนวทางการบูรณาการกิจกรรม “หนูน้อยปลูกผักสวนครัว เพื่อสร้างความมั่นคงทางอาหาร” ตามแนวการจัดกิจกรรมเตรียมประสบการณ์บูรณาการเรียนรู้เพื่อเสริมสร้างคุณลักษณะอยู่อย่างพอเพียงตามหลักสูตรการศึกษาปฐมวัยของสถานศึกษา สังกัดองค์กรปกครองส่วนท้องถิ่น ภายใต้โครงการเสริมสร้างทักษะการเรียนรู้รักธรรมชาติ สิ่งแวดล้อม วัฒนธรรม และความเป็นไทย เพื่อให้สถานศึกษาระดับปฐมวัยสังกัดองค์กรปกครองส่วนท้องถิ่น (ศูนย์พัฒนาเด็กเล็ก และโรงเรียนที่จัดการศึกษาระดับปฐมวัย) นำไปใช้เป็นแนวทางในการจัดกิจกรรมการเรียนรู้เชิงรุก (Active Learning) เพื่อเสริมสร้าง ทักษะการเรียนรู้รักธรรมชาติ สิ่งแวดล้อม วัฒนธรรม และความเป็นไทย ซึ่งมีรายละเอียด ดังนี้

๑. ระดับสถานศึกษาระดับปฐมวัย (ศูนย์พัฒนาเด็กเล็กและโรงเรียนที่จัดการศึกษาระดับปฐมวัย)

๑.๑ สถานศึกษาระดับปฐมวัยดำเนินการออกแบบกิจกรรมให้สอดคล้องกับหลักสูตรการศึกษาปฐมวัย พุทธศักราช ๒๕๖๐ โดยมีการส่งเสริมพัฒนาการของเด็กปฐมวัยด้วยการลงมือกระทำ บูรณาการกิจกรรม “หนูน้อยปลูกผักสวนครัว เพื่อสร้างความมั่นคงทางอาหาร” ตามแนวการจัดกิจกรรมเตรียมประสบการณ์บูรณาการเรียนรู้เพื่อเสริมสร้างคุณลักษณะอยู่อย่างพอเพียง ทั้งนี้ ตามความเหมาะสม และบริบทของสถานศึกษาระดับปฐมวัยแต่ละแห่ง โดยมุ่งให้เด็กมีความรู้เรื่องอาหารปลอดภัย การเพาะปลูกพืชแบบปลอดภัยผ่านกิจกรรมการเรียนรู้เชิงรุก (Active Learning) สร้างความตระหนักในเรื่องของอาหารที่ปลอดภัยต่อการบริโภค และการเพาะปลูกที่เป็นมิตรต่อสิ่งแวดล้อม โดยเลือกปลูกพืชผักสวนครัวที่ใช้ปรุงอาหารประจำวันเป็นประจำ และจัดให้มีถังขยะเปียกหรือบ่อปุ๋ยหมัก เพื่อใช้ประโยชน์แทนปุ๋ยเคมี

๑.๒ สถานศึกษาระดับปฐมวัยประสานความร่วมมือในการจัดกิจกรรมบูรณาการเรียนรู้ การสร้างการมีส่วนร่วมของครอบครัว ผู้ปกครอง ชุมชน ผู้นำ องค์กรปกครองส่วนท้องถิ่น อาสาสมัคร จิตอาสา เพื่อแลกเปลี่ยนเรียนรู้ และเสริมสร้าง ทักษะการเรียนรู้รักธรรมชาติ สิ่งแวดล้อม วัฒนธรรม และความเป็นไทย

๑.๓ สถานศึกษาระดับปฐมวัยรายงานผลการจัดกิจกรรมบูรณาการและเสริมสร้าง ทักษะ การเรียนรู้รักธรรมชาติ สิ่งแวดล้อม วัฒนธรรม และความเป็นไทย ตามแบบรายงาน (แบบ ๑) และเอกสาร ประกอบข้อมูลการจัดกิจกรรม พร้อมภาพถ่ายให้องค์กรปกครองท้องถิ่นต้นสังกัด เป็นประจำทุกเดือน

## ๒. ระดับองค์กรปกครองส่วนท้องถิ่นต้นสังกัด

๒.๑ องค์กรปกครองส่วนท้องถิ่นที่จัดการศึกษาระดับปฐมวัย ดำเนินการขับเคลื่อน การพัฒนาศักยภาพเด็กไทยในศตวรรษที่ ๒๑ โดยดำเนิน “โครงการเสริมสร้างทักษะการเรียนรู้รักธรรมชาติ สิ่งแวดล้อม วัฒนธรรม และความเป็นไทย” ด้วยการบูรณาการกิจกรรมที่หลากหลาย เช่น รณรงค์ ให้ทุกครัวเรือน รวมทั้งสถานศึกษาในสังกัด มีความสามารถในการคัดแยกขยะ สร้างความรู้ ความเข้าใจ ให้ทุกครัวเรือนสามารถในการบริหารจัดการขยะเปียก นำเศษอาหารมาทำเป็นปุ๋ยหมัก นำหมักชีวภาพ ใส่แปลงผัก การดูแลรักษาความสะอาดครัวเรือนให้ถูกสุขลักษณะ ดูแลรักษาภูมิทัศน์/สิ่งแวดล้อมให้ชุมชน น่าอยู่ น่ามอง ขยายผลการปลูกผักสวนครัว การสร้างคลังอาหารเพิ่มขึ้น เพิ่มพื้นที่สีเขียวให้กับชุมชน และอื่น ๆ

๒.๒ องค์กรปกครองส่วนท้องถิ่นประสานความร่วมมือในการจัด “โครงการเสริมสร้าง ทักษะการเรียนรู้รักธรรมชาติ สิ่งแวดล้อม วัฒนธรรม และความเป็นไทย” กับชุมชน กลุ่มผู้นำชุมชน องค์กร เครือข่ายการพัฒนาชุมชน และหน่วยงานภาคีการพัฒนา เช่น สำนักงานพัฒนาชุมชนอำเภอ สำนักงานประมง อำเภอ เพื่อสนับสนุนองค์ความรู้ เมล็ดพันธุ์ผักและพันธุ์ปลาให้สถานศึกษานำไปจัดกิจกรรมการเรียนรู้ ให้กับเด็ก

๒.๓ องค์กรปกครองส่วนท้องถิ่นต้นสังกัด กำกับดูแลให้สถานศึกษาระดับปฐมวัย (ศูนย์พัฒนาเด็กเล็กและโรงเรียนที่จัดการศึกษาระดับปฐมวัย) ดำเนินการตามแนวทางการบูรณาการกิจกรรม “หนูน้อยปลูกผักสวนครัว เพื่อสร้างความมั่นคงทางอาหาร” ตามแนวการจัดกิจกรรมเตรียมประสบการณ์ บูรณาการเรียนรู้เพื่อเสริมสร้างคุณลักษณะอยู่อย่างพอเพียงตามหลักสูตรการศึกษาปฐมวัยของสถานศึกษา สังกัดองค์กรปกครองส่วนท้องถิ่น ภายใต้โครงการเสริมสร้างทักษะการเรียนรู้รักธรรมชาติ สิ่งแวดล้อม วัฒนธรรม และความเป็นไทย และรายงานให้สำนักงานส่งเสริมการปกครองท้องถิ่นอำเภอ ตามแบบรายงาน (แบบ ๒) และเอกสารประกอบข้อมูลการจัดกิจกรรม พร้อมภาพถ่าย เป็นประจำทุกเดือน ภายในวันที่ ๑๕ ของทุกเดือน เริ่มตั้งแต่เดือนธันวาคม ๒๕๖๕ เป็นต้นไป

## ๓. ระดับอำเภอ (สำนักงานส่งเสริมการปกครองท้องถิ่นอำเภอ)

๓.๑ สำนักงานส่งเสริมการปกครองท้องถิ่นอำเภอประสานความร่วมมือกับองค์กร ปกครองส่วนท้องถิ่น และหน่วยงานภาคีการพัฒนา นิเทศติดตามเยี่ยมเยียน ให้กำลังใจ รวมถึงกำหนด กิจกรรมสร้างแรงจูงใจ แก่ชุมชนและสถานศึกษา

๓.๒ สำนักงานส่งเสริมการปกครองท้องถิ่นอำเภอรวบรวมแบบรายงาน (แบบ ๒) และ เอกสารประกอบข้อมูลการจัดกิจกรรมขององค์กรปกครองส่วนท้องถิ่นในพื้นที่อำเภอ และรายงาน ให้สำนักงานส่งเสริมการปกครองท้องถิ่นจังหวัด ตามแบบรายงาน (แบบ ๓) เป็นประจำทุกเดือน ภายในวันที่ ๒๐ ของทุกเดือน เริ่มตั้งแต่เดือนธันวาคม ๒๕๖๕ เป็นต้นไป

#### ๔. ระดับจังหวัด (สำนักงานส่งเสริมการปกครองท้องถิ่นจังหวัด)

๔.๑ สำนักงานส่งเสริมการปกครองท้องถิ่นจังหวัดประสานความร่วมมือกับองค์กรปกครองส่วนท้องถิ่น และหน่วยงานภาคีการพัฒนา นิเทศติดตามเยี่ยมเยียน ให้กำลังใจ รวมถึงกำหนดกิจกรรมสร้างแรงจูงใจ แก่ชุมชนและสถานศึกษา

๔.๒ สำนักงานส่งเสริมการปกครองท้องถิ่นจังหวัดรวบรวมแบบรายงาน (แบบ ๓) และเอกสารประกอบข้อมูลการจัดกิจกรรมขององค์กรปกครองส่วนท้องถิ่นในพื้นที่จังหวัด และรายงานให้กรมส่งเสริมการปกครองท้องถิ่น ตามแบบรายงาน (แบบ ๔) เป็นประจำทุกเดือน ภายในวันที่ ๒๕ ของทุกเดือน เริ่มตั้งแต่เดือนธันวาคม ๒๕๖๕ เป็นต้น

#### ๕. ระดับกรมส่งเสริมการปกครองท้องถิ่น

๕.๑ กองส่งเสริมและพัฒนาการจัดการศึกษาท้องถิ่นสนับสนุนองค์ความรู้ ประสานสร้างเครือข่าย ขยายผลส่งเสริมองค์กรปกครองส่วนท้องถิ่นพัฒนาศักยภาพเด็กไทยให้เป็นคนเก่ง คนดี มีความรู้และทักษะที่จำเป็นในศตวรรษที่ ๒๑ และสนับสนุนองค์กรปกครองส่วนท้องถิ่นบูรณาการกับทุกภาคส่วนเกี่ยวข้องเพื่อพัฒนาศักยภาพเด็กไทยตามกลยุทธ์ ๔H ได้แก่ ด้านสติปัญญา : (Head) ด้านอารมณ์ จิตใจ (Heart) ทักษะฝีมือ (Hand) สุขภาพ (Health) ภายใต้การมีส่วนร่วมของครอบครัวและชุมชน (Home)

๕.๒ กองส่งเสริมและพัฒนาการจัดการศึกษาท้องถิ่นจัดทำข้อมูลสารสนเทศการบูรณาการกิจกรรม “หนุน้อยปลูกผักสวนครัวเพื่อสร้างความมั่นคงทางอาหาร” ตามแนวการจัดกิจกรรมเตรียมประสบการณ์ บูรณาการเรียนรู้เพื่อเสริมสร้างคุณลักษณะอยู่อย่างพอเพียงตามหลักสูตรการศึกษาปฐมวัยของสถานศึกษาสังกัดองค์กรปกครองส่วนท้องถิ่น ภายใต้โครงการเสริมสร้างทักษะการเรียนรู้รักธรรมชาติ สิ่งแวดล้อม วัฒนธรรม และความเป็นไทย

ทั้งนี้ สามารถดาวน์โหลดเอกสารและแบบรายงานได้ที่ QR code ที่ปรากฏท้ายนี้









ที่ นค ๐๐๒๓.๘/ว

ที่ว่าการอำเภอท่าบ่อ  
ถนนสันติสุข นค ๔๓๑๑๐

๑๑ ธันวาคม ๒๕๖๕

เรื่อง แนวทางการบูรณาการกิจกรรม “หนูน้อยปลูกผักสวนครัว เพื่อสร้างความมั่นคงทางอาหาร” ตามแนวการจัดกิจกรรมเตรียมประสบการณ์บูรณาการเรียนรู้เพื่อเสริมสร้างคุณลักษณะอยู่อย่างพอเพียง ตามหลักสูตรการศึกษาปฐมวัยของสถานศึกษาสังกัดองค์กรปกครองส่วนท้องถิ่น ภายใต้โครงการเสริมสร้างทักษะการเรียนรู้รักธรรมชาติ สิ่งแวดล้อม วัฒนธรรม และความเป็นไทย

เรียน นายกเทศมนตรีตำบล และ นายกองค้การบริหารส่วนตำบล ทุกแห่ง

สิ่งที่ส่งมาด้วย สำเนาหนังสือกรมส่งเสริมการปกครองท้องถิ่น ที่ มท ๐๘๑๖.๔/ว ๓๘๓๑

ลงวันที่ ๒๓ พฤศจิกายน ๒๕๖๕

จำนวน ๑ ฉบับ

ด้วยจังหวัดหนองคายแจ้งว่า กรมส่งเสริมการปกครองท้องถิ่นมีหน้าที่ในการสนับสนุน ส่งเสริมองค์กรปกครองส่วนท้องถิ่นพัฒนาศักยภาพเด็กไทยให้เป็นคนเก่ง คนดี มีความรู้และมีทักษะที่จำเป็นในศตวรรษที่ ๒๑ และสนับสนุนองค์กรปกครองส่วนท้องถิ่นบูรณาการกับทุกภาคส่วนที่เกี่ยวข้องเพื่อพัฒนาศักยภาพเด็กไทยตามกลยุทธ์ ๔H ได้แก่ ด้านสติปัญญา ด้านอารมณ์ จิตใจ ด้านทักษะฝีมือ ด้านสุขภาพ ภายใต้การมีส่วนร่วมของครอบครัวและชุมชน และตระหนักถึงความสำคัญของการส่งเสริมให้เด็กไทยได้รับประทานอาหารที่ปลอดภัย มีสุขภาพแข็งแรง เติบโตสมวัย ส่งผลต่อการพัฒนาการเรียนรู้ที่ดีและเติบโตเป็นพลเมืองคุณภาพ เป็นกำลังในการพัฒนาประเทศชาติ

เพื่อส่งเสริมให้องค์กรปกครองส่วนท้องถิ่นพัฒนาศักยภาพเด็กไทยให้เป็นคนเก่ง คนดี มีความรู้ และมีทักษะที่จำเป็นในศตวรรษที่ ๒๑ และส่งเสริมให้สถานศึกษาระดับปฐมวัย เป็นแนวทางในการจัดกิจกรรมการเรียนรู้เชิงรุก และบูรณาการกิจกรรมที่หลากหลายให้เด็กได้ลงมือปฏิบัติจริง ตามกิจกรรม “หนูน้อยปลูกผักสวนครัว เพื่อสร้างความมั่นคงทางอาหาร” อำเภอท่าบ่อ จึงขอให้องค์กรปกครองส่วนท้องถิ่นทุกแห่ง กำหนดกิจกรรมสร้างแรงจูงใจแก่ชุมชนและสถานศึกษา ดำเนินการขับเคลื่อนการพัฒนาศักยภาพเด็กไทย ในศตวรรษที่ ๒๑ โดยดำเนินการตามโครงการดังกล่าว พร้อมรายงานผลการดำเนินการให้อำเภอท่าบ่อทราบเป็นประจำทุกเดือน ภายในวันที่ ๒๐ ของทุกเดือน เริ่มตั้งแต่เดือนธันวาคม ๒๕๖๕ เป็นต้นไป รายละเอียดปรากฏตามสิ่งที่ส่งมาด้วย

จึงเรียนมาเพื่อทราบและดำเนินการต่อไป

ขอแสดงความนับถือ

(นายเอก บุระพวง)

ปลัดอำเภอ (เจ้าพนักงานปกครองชำนาญการพิเศษ) รักษาการแทน  
นายอำเภอท่าบ่อ

สำนักงานส่งเสริมการปกครองท้องถิ่นอำเภอ

โทร. ๐-๔๒๔๓-๑๐๘๔

หนองคาย “เมืองน่าอยู่ มุ่งสู่เกษตรอินทรีย์ ท่องเที่ยววิถีลุ่มน้ำโขง เชื่อมโยงการค้าชายแดน”